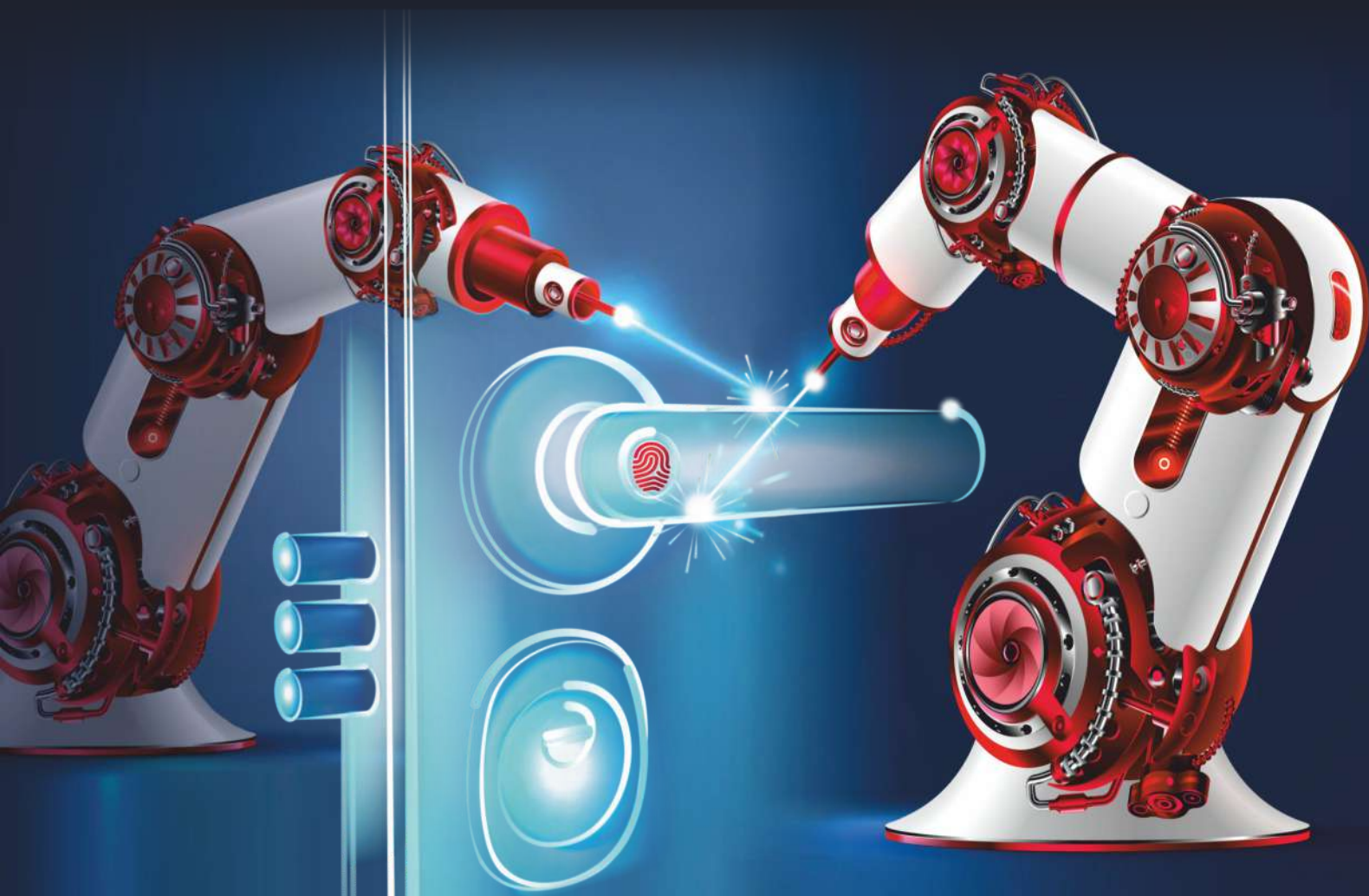




№1 В ЕВРОПЕ*

ПО ОБЪЁМУ ПРОИЗВОДСТВА ВХОДНЫХ ДВЕРЕЙ

*по данным международного консалтингового агентства Interconnection consulting



16 лет на рынке* | 15 миллионов дверей | 22 региональных склада | 4 собственных завода

ИЮНЬ 2022

www.ferroni-doors.ru

*с года начала деятельности по реализации дверей первым юридическим лицом, входящим в группу с ООО Феррони

Почему у продукции завода Ferroni низкие цены?

1. Завод Ferroni – крупнейшее производство в России.

В 2020 году заводом Ferroni было произведено и реализовано 1 млн 226 тысяч входных металлических дверей – больше, чем любым другим производителем в России и странах ближнего зарубежья!

2. Высокая степень автоматизации.

В производстве входных металлических дверей завод Ferroni использует только высокотехнологичное современное оборудование, работа которого контролируется автоматикой Siemens.

3. Минимальные цены на комплектующие.

Закупаем комплектующие напрямую у крупнейших производителей по минимальным ценам огромными партиями, исключая посредников.

4. Минимальные цены на доставку до клиента.

Доставка дверей с завода Ferroni по территории страны производится только еврофурами и ж/д вагонами, что даёт минимальное удорожание продукции у конечного потребителя.

5. 0 рублей мы тратим на рекламу.

Мы не тратим деньги на маркетинговые активности. До 30% в себестоимости продукции конкурентов являются вложения в рекламу своих дверей, за которую в итоге платит конечный потребитель.

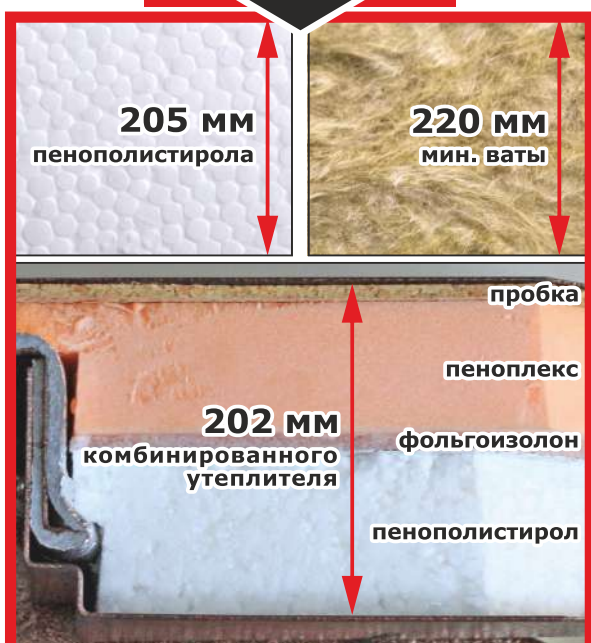
**Наша миссия –
ДЕЛАТЬ СОВРЕМЕННЫЕ И КАЧЕСТВЕННЫЕ ДВЕРИ
ДОСТУПНЫМИ ДЛЯ ВСЕХ**

Содержание:

Двери с терморазрывом	3
Коттеджные двери со стеклопакетом	7
Двери МДФ/МДФ	9
Двери с зеркалом	14
Двери металл/МДФ	17
Двери металл/металл	24
Двери китайского производства	27
Технические и противопожарные двери	28
Технические и противопожарные люки	31
Козырьки	32
Комплекты креплений выставочных образцов	33

Двери с терморазрывом

100 мм
PIR плиты
соответствует:

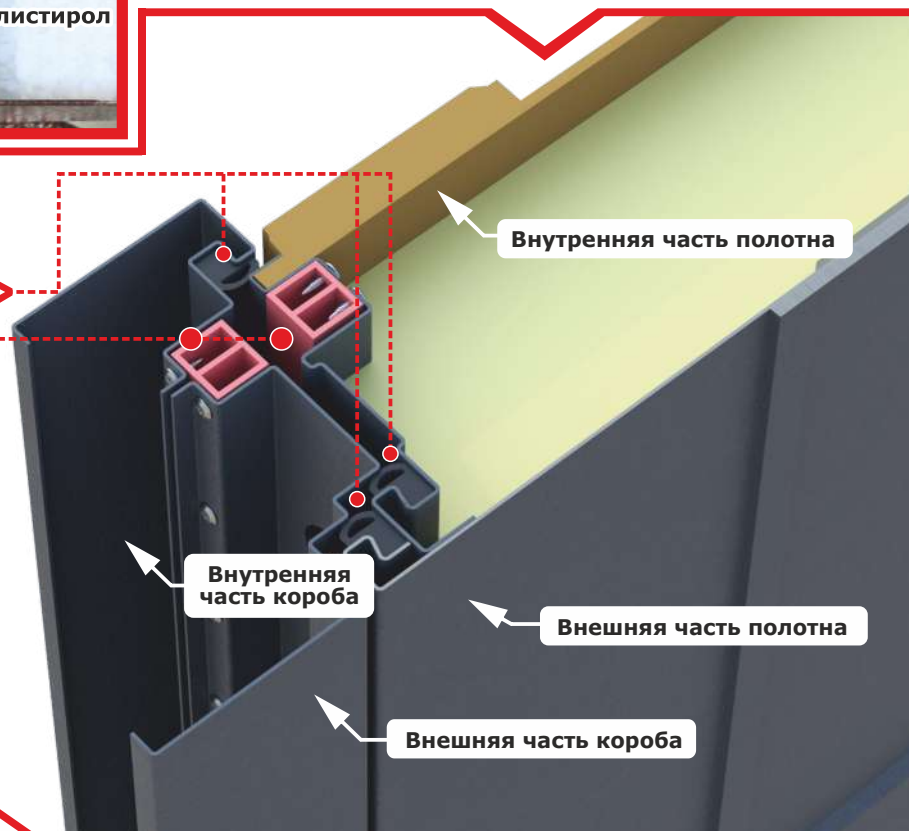


Наполнитель PIR-плита 100 мм

- Абсолютно не впитывает влагу.
- Самый энергоэффективный утеплитель на сегодняшний день. Теплоизоляция в 2 раза лучше, чем у пенополистирола и минеральной ваты.
- Срок службы 50 лет!
- Отличный показатель по шумоизоляции.
- Не горючий, самозатухающий материал. Устойчив к резкому колебанию температур.

3 контура вставного уплотнителя

- Морозостойкий, резиновый
- Не отклеивается
- Не пропускает холод
- Препятствует попаданию посторонних запахов



ТЕРМОРАЗРЫВ 24 мм – отделяет внешнюю сторону двери от внутренней

- Препятствует промерзанию двери при низких температурах
- Изготовлен из ПВХ пластика, имеющего низкий коэффициент теплопроводности
- Используется популярная во всем мире технология теплых окон и фасадных систем

Двери с терморазрывом

13 см VITRA винорит патина

Терморазрыв



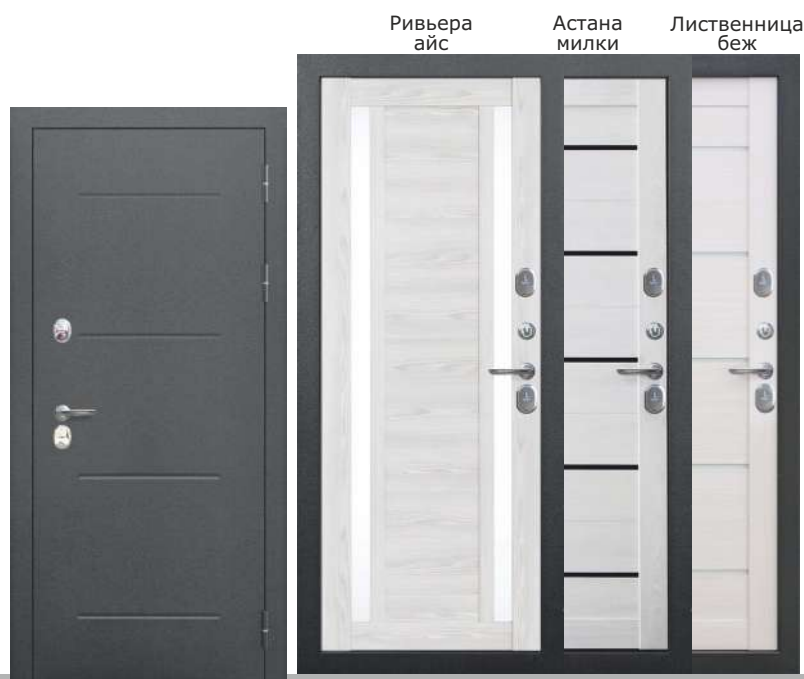
- **Внешнее покрытие:** фрезерованная МДФ-панель 12 мм, плёнка Vinorit (Израиль) с патиной
- **Внутреннее покрытие:** фрезерованная МДФ-панель 12 мм, плёнка Vinorit (Израиль) с патиной
- **Ковка:** покрытие «Чёрный муар»
- **Пятикамерный стеклопакет:** 100 мм, тонированный
- **Толщина дверного полотна:** 130 мм
- **Глубина дверного короба:** 141 мм
- **Терморазрыв 24 мм:** двухкамерный спейсер из ПВХ
- **Наполнитель:** PIR-плита
- **Уплотнитель:** 3 контура вставного уплотнителя из вспененной резины (2 на полотне, 1 на коробе)
- **Ручка:** раздельная; цвет - бронза
- **Петли:** 3 шт., наружные, открывание 180°
- **Основной замок:** сувальдный KALE, IV (наивысший) класс взломостойкости, дополнительная защита от высверливания: две пластины из высоколегированной стали с обеих сторон замка; **диаметр ригелей:** 16 мм
- **Дополнительный замок:** сувальдный KALE, IV (наивысший) класс взломостойкости, дополнительная защита от высверливания: две пластины из высоколегированной стали с обеих сторон замка; **диаметр ригелей:** 16 мм
- **Накладки:** овальные с защитой от сквозняка; цвет - бронза
- **Независимая ночная задвижка**
- **Регулировка прижима притвора:** металлический эксцентрик для защёлки на основном замке
- **Противосъём:** штыри, 3 шт.
- **Размеры:** 860x2050 мм, 960x2050 мм

- **Дверь с терморазрывом 24 мм на полотне и коробе**

- **Покрытие Vinorit (Израиль) с патиной**
 - **Толщина полотна 130 мм**
 - **Наполнение: PIR-плита**
- **3 контура вставного уплотнителя**
- **Пятикамерный стеклопакет 100 мм**

11 см ISOTERMA серебро царга

Терморазрыв



- **Внешнее покрытие:** атмосферостойкое порошково-полимерное «Антик серебро»
- **Внутреннее покрытие:** царговая МДФ-панель 22 мм, вставки: Ривьера айс - из сатинированного зеркала; Астана милки, Лиственница беж - из стекла Лакобель
- **Экошпон**
- **Толщина дверного полотна:** 110 мм
- **Глубина дверного короба:** 141 мм
- **Терморазрыв 24 мм:** двухкамерный спейсер из ПВХ
- **Наполнитель:** PIR-плита
- **Уплотнитель:** 3 контура вставного уплотнителя из вспененной резины (2 на полотне, 1 на коробе)
- **Ручка:** раздельная; цвет - хром
- **Петли:** 3 шт., наружные, открывание 180°
- **Основной замок:** сувальдный KALE, IV (наивысший) класс взломостойкости, дополнительная защита от высверливания: две пластины из высоколегированной стали с обеих сторон замка; **диаметр ригелей:** 16 мм
- **Дополнительный замок:** сувальдный KALE, IV (наивысший) класс взломостойкости, дополнительная защита от высверливания: две пластины из высоколегированной стали с обеих сторон замка; **диаметр ригелей:** 16 мм
- **Накладки:** овальные с защитой от сквозняка; цвет - хром
- **Независимая ночная задвижка**
- **Регулировка прижима притвора:** металлический эксцентрик для защёлки на основном замке
- **Противосъём:** штыри, 3 шт.
- **Размеры:** 860x2050 мм, 960x2050 мм

- **Дверь с терморазрывом 24 мм на полотне и коробе**

- **Толщина полотна 110 мм**
- **Царговая МДФ-панель 22 мм, покрытие экошпон**
 - **Наполнение: PIR-плита**
- **3 контура вставного уплотнителя**

Двери с терморазрывом

11 см ISOTERMA серебро неоклассика

Терморазрыв

Велюр белый софт



- **Внешнее покрытие:** атмосферостойкое порошково-полимерное «Антик серебро»
- **Внутреннее покрытие:** фрезерованная МДФ-панель 10 мм
- **Толщина дверного полотна:** 110 мм
- **Глубина дверного короба:** 141 мм
- **Терморазрыв 24 мм:** двухкамерный спейсер из ПВХ
- **Наполнитель:** PIR-плита
- **Уплотнитель:** 3 контура вставного уплотнителя из вспененной резины (2 на полотне, 1 на коробе)
- **Ручка:** раздельная; цвет - хром
- **Петли:** 3 шт., наружные, открывание 180°
- **Основной замок:** сувальдный KALE, IV (наивысший) класс взломостойкости, дополнительная защита от высверливания: две пластины из высоколегированной стали с обеих сторон замка; **диаметр ригелей:** 16 мм
- **Дополнительный замок:** сувальдный KALE, IV (наивысший) класс взломостойкости, дополнительная защита от высверливания: две пластины из высоколегированной стали с обеих сторон замка; **диаметр ригелей:** 16 мм
- **Накладки:** овальные с защитой от сквозняка; цвет - хром
- **Независимая ночная задвижка**
- **Регулировка прижима притвора:** металлический эксцентрик для защёлки на основном замке
- **Противосъём:** штыри, 3 шт.
- **Размеры:** 860x2050 мм, 960x2050 мм

• Дверь с терморазрывом 24 мм на полотне и коробе

- Толщина полотна 110 мм
- Фрезерованная МДФ-панель 10 мм
- Наполнение: PIR-плита
- 3 контура вставного уплотнителя

11 см ISOTERMA серебро

Терморазрыв

Тёмный кипарис



- **Внешнее покрытие:** атмосферостойкое порошково-полимерное «Антик серебро»
- **Внутреннее покрытие:** фрезерованная МДФ-панель 10 мм
- **Толщина дверного полотна:** 110 мм
- **Глубина дверного короба:** 141 мм
- **Терморазрыв 24 мм:** двухкамерный спейсер из ПВХ
- **Наполнитель:** PIR-плита
- **Уплотнитель:** 3 контура вставного уплотнителя из вспененной резины (2 на полотне, 1 на коробе)
- **Ручка:** раздельная; цвет - хром
- **Петли:** 3 шт., наружные, открывание 180°
- **Основной замок:** сувальдный KALE, IV (наивысший) класс взломостойкости, дополнительная защита от высверливания: две пластины из высоколегированной стали с обеих сторон замка; **диаметр ригелей:** 16 мм
- **Дополнительный замок:** сувальдный KALE, IV (наивысший) класс взломостойкости, дополнительная защита от высверливания: две пластины из высоколегированной стали с обеих сторон замка; **диаметр ригелей:** 16 мм
- **Накладки:** овальные с защитой от сквозняка; цвет - хром
- **Независимая ночная задвижка**
- **Регулировка прижима притвора:** металлический эксцентрик для защёлки на основном замке
- **Противосъём:** штыри, 3 шт.
- **Размеры:** 860x2050 мм, 960x2050 мм

• Дверь с терморазрывом 24 мм на полотне и коробе

- Толщина полотна 110 мм
- Фрезерованная МДФ-панель 10 мм
- Наполнение: PIR-плита
- 3 контура вставного уплотнителя

Двери с терморазрывом

11 см ISOTERMA серебро зеркало facets

Терморазрыв



- **Внешнее покрытие:** атмосферостойкое порошково-полимерное «Антик серебро»
- **Внутреннее покрытие:** МДФ-панель 10 мм, накладное зеркало с защитной плёнкой и декоративной обработкой внешней кромки (факет)
- **Толщина дверного полотна:** 110 мм
- **Глубина дверного короба:** 141 мм
- **Терморазрыв 24 мм:** двухкамерный спейсер из ПВХ
- **Наполнитель:** PIR-плита
- **Уплотнитель:** 3 контура вставного уплотнителя из вспененной резины (2 на полотне, 1 на коробе)
- **Ручка:** раздельная; цвет - хром
- **Петли:** 3 шт., наружные, открывание 180°
- **Основной замок:** сувальдный KALE, IV (наивысший) класс взломостойкости, дополнительная защита от высверливания: две пластины из высоколегированной стали с обеих сторон замка; **диаметр ригелей:** 16 мм
- **Дополнительный замок:** сувальдный KALE, IV (наивысший) класс взломостойкости, дополнительная защита от высверливания: две пластины из высоколегированной стали с обеих сторон замка; **диаметр ригелей:** 16 мм
- **Накладки:** овальные с защитой от сквозняка; цвет - хром
- **Независимая ночная задвижка**
- **Регулировка прижима притвора:** металлический эксцентрик для защёлки на основном замке
- **Противосъём:** штыри, 3 шт.
- **Размеры:** 860x2050 мм, 960x2050 мм

- **Дверь с терморазрывом 24 мм на полотне и коробе**
- **Декоративная обработка внешней кромки зеркала**
 - Толщина полотна 110 мм
 - Наполнение: PIR-плита
- 3 контура вставного уплотнителя

11 см ISOTERMA медный антик

Терморазрыв



- **Внешнее покрытие:** атмосферостойкое порошково-полимерное «Медный антик»
- **Внутреннее покрытие:** фрезерованная МДФ-панель 10 мм
- **Толщина дверного полотна:** 110 мм
- **Глубина дверного короба:** 141 мм
- **Терморазрыв 24 мм:** двухкамерный спейсер из ПВХ
- **Наполнитель:** PIR-плита
- **Уплотнитель:** 3 контура вставного уплотнителя из вспененной резины (2 на полотне, 1 на коробе)
- **Ручка:** раздельная; цвет - хром
- **Петли:** 3 шт., наружные, открывание 180°
- **Основной замок:** сувальдный KALE, IV (наивысший) класс взломостойкости, дополнительная защита от высверливания: две пластины из высоколегированной стали с обеих сторон замка; **диаметр ригелей:** 16 мм
- **Дополнительный замок:** сувальдный KALE, IV (наивысший) класс взломостойкости, дополнительная защита от высверливания: две пластины из высоколегированной стали с обеих сторон замка; **диаметр ригелей:** 16 мм
- **Накладки:** овальные с защитой от сквозняка; цвет - хром
- **Независимая ночная задвижка**
- **Регулировка прижима притвора:** металлический эксцентрик для защёлки на основном замке
- **Противосъём:** штыри, 3 шт.
- **Размеры:** 860x2050 мм, 960x2050 мм

- **Дверь с терморазрывом 24 мм на полотне и коробе**
 - Толщина полотна 110 мм
- **Фрезерованная МДФ-панель 10 мм**
 - Наполнение: PIR-плита
- 3 контура вставного уплотнителя

11 см ISOTERMA серебро металл металл

Терморазрыв



- **Внешнее и внутреннее покрытие:** атмосферостойкое порошково-полимерное «Антик серебро»
- **Толщина дверного полотна:** 110 мм
- **Глубина дверного короба:** 141 мм
- **Терморазрыв 24 мм:** двухкамерный спейсер из ПВХ
- **Наполнитель:** PIR-плита
- **Уплотнитель:** 3 контура вставного уплотнителя из вспененной резины (2 на полотне, 1 на коробе)
- **Ручка:** раздельная; цвет - хром
- **Петли:** 3 шт., наружные, открывание 180°
- **Основной замок:** сувальдный KALE, IV (наивысший) класс взломостойкости, дополнительная защита от высверливания: две пластины из высоколегированной стали с обеих сторон замка; **диаметр ригелей:** 16 мм
- **Дополнительный замок:** сувальдный KALE, IV (наивысший) класс взломостойкости, дополнительная защита от высверливания: две пластины из высоколегированной стали с обеих сторон замка; **диаметр ригелей:** 16 мм
- **Накладки:** овальные с защитой от сквозняка; цвет - хром
- **Независимая ночная задвижка**
- **Регулировка прижима притвора:** металлический эксцентрик для защёлки на основном замке
- **Противосъём:** штыри, 3 шт.
- **Размеры:** 860x2050 мм, 960x2050 мм

• Дверь с терморазрывом 24 мм на полотне и коробе

- Толщина полотна 110 мм
- Наполнение: PIR-плита
- 3 контура вставного уплотнителя

VIKONT

Vinorit



- **Внешнее покрытие:** фрезерованная МДФ-панель 12 мм, плёнка Vinorit (Израиль) с патиной
- **Ковка:** покрытие «Чёрный муар»
- **Внутреннее покрытие:** фрезерованная МДФ-панель 12 мм, плёнка Vinorit (Израиль)
- **Трёхкамерный стеклопакет:** 65 мм, тонированный
- **Толщина дверного полотна:** 95 мм
- **Глубина дверного короба:** 105 мм
- **Наполнитель:** минеральная плита
- **Уплотнитель:** 2 контура уплотнителя из вспененной резины
- **Ручка:** раздельная; цвет - бронза
- **Петли:** 2 шт., наружные, открывание 180°
- **Основной замок:** цилиндровый KALE, IV (наивысший) класс взломостойкости; **диаметр ригелей:** 16 мм
- **Дополнительный замок:** сувальдный KALE, IV (наивысший) класс взломостойкости, дополнительная защита от высверливания: две пластины из высоколегированной стали с обеих сторон замка; **диаметр ригелей:** 16 мм
- **Накладки:** овальные с защитой от сквозняка; цвет - бронза
- **Независимая ночная задвижка**
- **Регулировка прижима притвора:** металлический эксцентрик для защёлки на основном замке
- **Противосъём:** штыри, 3 шт.
- **Размеры:** 860x2050 мм, 960x2050 мм

• Покрытие Vinorit (Израиль) с патиной

- Трёхкамерный стеклопакет 65 мм
 - Толщина полотна 95 мм
 - Вес двери 100 кг
- 2 разносистемных замка KALE наивысшего класса взломостойкости
«Рекомендация МВД России по выбору и применению замков Р78.36.017-2010»

Коттеджные двери со стеклопакетом

СТОКГОЛЬМ

Эмаль



- **Внешнее покрытие:** фрезерованная МДФ-панель 12 мм, покрытие эмаль ral 7024
- **Внутреннее покрытие:** фрезерованная МДФ-панель 12 мм, покрытие эмаль ral 9003
- **Трёхкамерный стеклопакет:** 65 мм
- **Толщина дверного полотна:** 95 мм
- **Глубина дверного короба:** 105 мм
- **Наполнитель:** минеральная плита
- **Уплотнитель:** 3 контура уплотнителя из вспененной резины (2 на полотне, 1 на коробе)
- **Ручка:** раздельная; цвет - чёрный
- **Петли:** 2 шт., наружные, открывание 180°
- **Основной замок:** цилиндрический KALE, IV (наивысший) класс взломостойкости; **диаметр ригелей:** 16 мм
- **Дополнительный замок:** сувальдный KALE, IV (наивысший) класс взломостойкости, дополнительная защита от высверливания: две пластины из высоколегированной стали с обеих сторон замка; **диаметр ригелей:** 16 мм
- **Накладки:** врезная броненакладка основного замка, декоративная дополнительного замка; цвет - чёрный
- **Независимая ночная задвижка**
- **Регулировка прижима притвора:** металлический эксцентрик для защёлки на основном замке
- **Противосъём:** штыри, 3 шт.
- **Размеры:** 860x2050 мм, 960x2050 мм

- **Покрытие эмаль с обеих сторон**
- **3 контура уплотнителя**
- **Трёхкамерный стеклопакет 65 мм**
- **2 разносистемных замка KALE наивысшего класса взломостойкости**
«Рекомендация МВД России по выбору и применению замков Р78.36.017-2010»
- **1 класс по шумоизоляции и теплоизоляции**
по ГОСТ 31173-2016 п. 4.1.3, сертификат № РОСС RU.АФ01.Н00174

СТОКГОЛЬМ

Эмаль



- **Внешнее покрытие:** фрезерованная МДФ-панель 12 мм, покрытие эмаль ral 3004
- **Внутреннее покрытие:** фрезерованная МДФ-панель 12 мм, покрытие эмаль ral 9003
- **Трёхкамерный стеклопакет:** 65 мм
- **Толщина дверного полотна:** 95 мм
- **Глубина дверного короба:** 105 мм
- **Наполнитель:** минеральная плита
- **Уплотнитель:** 3 контура уплотнителя из вспененной резины (2 на полотне, 1 на коробе)
- **Ручка:** раздельная; цвет - чёрный
- **Петли:** 2 шт., наружные, открывание 180°
- **Основной замок:** цилиндрический KALE, IV (наивысший) класс взломостойкости; **диаметр ригелей:** 16 мм
- **Дополнительный замок:** сувальдный KALE, IV (наивысший) класс взломостойкости, дополнительная защита от высверливания: две пластины из высоколегированной стали с обеих сторон замка; **диаметр ригелей:** 16 мм
- **Накладки:** врезная броненакладка основного замка, декоративная дополнительного замка; цвет - чёрный
- **Независимая ночная задвижка**
- **Регулировка прижима притвора:** металлический эксцентрик для защёлки на основном замке
- **Противосъём:** штыри, 3 шт.
- **Размеры:** 860x2050 мм, 960x2050 мм

- **Покрытие эмаль с обеих сторон**
- **3 контура уплотнителя**
- **Трёхкамерный стеклопакет 65 мм**
- **2 разносистемных замка KALE наивысшего класса взломостойкости**
«Рекомендация МВД России по выбору и применению замков Р78.36.017-2010»
- **1 класс по шумоизоляции и теплоизоляции**
по ГОСТ 31173-2016 п. 4.1.3, сертификат № РОСС RU.АФ01.Н00174

ВЕНЕЦИЯ серебро

Полотно 7,5 см



- **Внешнее покрытие:** атмосферостойкое порошково-полимерное «Антик серебро»
- **Ковка:** покрытие «Чёрный муар», патинирование, цвет - серебро
- **Внутреннее покрытие:** фрезерованная МДФ-панель 10 мм
- **Двухкамерный стеклопакет:** 35 мм, тонированный
- **Толщина дверного полотна:** 75 мм
- **Глубина дверного короба:** 105 мм
- **Наполнитель:** минеральная плита
- **Уплотнитель:** 2 контура уплотнителя из вспененной резины
- **Ручка:** отдельная; цвет - хром
- **Петли:** 2 шт., наружные, открывание 180°
- **Основной замок:** цилиндрический KAPAT, IV (наивысший) класс взломостойкости; **диаметр ригелей:** 16 мм
- **Дополнительный замок:** сувальдный KAPAT, IV (наивысший) класс взломостойкости, дополнительная защита от высверливания: две пластины из высоколегированной стали с обеих сторон замка; **диаметр ригелей:** 16 мм
- **Накладки:** овальные с защитой от сквозняка; цвет - хром
- **Независимая ночная задвижка**
- **Регулировка прижима притвора:** металлический эксцентрик для защёлки на основном замке
- **Противосъём:** штыри, 3 шт.
- **Размеры:** 860x2050 мм, 960x2050 мм

- **Двухкамерный стеклопакет с тонировкой**
- **2 разносистемных замка KAPAT наивысшего класса взломостойкости**
«Рекомендация МВД России по выбору и применению замков P78.36.017-2010»
- **Фрезерованная МДФ-панель 10 мм**
- **1 класс по шумоизоляции и теплоизоляции**
по ГОСТ 31173-2016 п. 4.1.3, сертификат № РОСС RU.АФ01.Н00174

9,5 см ВЕНА винорит патина МДФ/МДФ

Vinorit



- **Внешнее покрытие:** фрезерованная МДФ-панель 12 мм, плёнка Vinorit (Израиль) с патиной
- **Внутреннее покрытие:** фрезерованная МДФ-панель 12 мм, плёнка Vinorit (Израиль)
- **Толщина дверного полотна:** 95 мм
- **Глубина дверного короба:** 105 мм
- **Наполнитель:** пенополистирол
- **Уплотнитель:** 2 контура уплотнителя из вспененной резины
- **Ручка:** отдельная; цвет - хром
- **Глазок:** металлический, широкого обзора; цвет - хром
- **Петли:** 2 шт., наружные, открывание 180°
- **Основной замок:** цилиндрический KALE, IV (наивысший) класс взломостойкости; **диаметр ригелей:** 16 мм
- **Дополнительный замок:** сувальдный KALE, IV (наивысший) класс взломостойкости, дополнительная защита от высверливания: две пластины из высоколегированной стали с обеих сторон замка; **диаметр ригелей:** 16 мм
- **Накладки:** врезная броненакладка основного замка, овальная накладная дополнительного замка с защитой от сквозняка; цвет - хром
- **Независимая ночная задвижка**
- **Регулировка прижима притвора:** металлический эксцентрик для защёлки на основном замке
- **Противосъём:** штыри, 3 шт.
- **Размеры:** 860x2050 мм, 960x2050 мм

- **Покрытие Vinorit (Израиль) с патиной**
- **2 разносистемных замка KALE наивысшего класса взломостойкости**
«Рекомендация МВД России по выбору и применению замков P78.36.017-2010»
- **Толщина полотна 95 мм**
- **1 класс по шумоизоляции и теплоизоляции**
по ГОСТ 31173-2016 п. 4.1.3, сертификат № РОСС RU.АФ01.Н00174

Двери МДФ/МДФ

ПОРТУ

Эмаль



- **Внешнее покрытие:** фрезерованная МДФ-панель 10 мм, покрытие эмаль gal 7024
- **Внутреннее покрытие:** фрезерованная МДФ-панель 10 мм, покрытие эмаль gal 9003
- **Толщина дверного полотна:** 90 мм
- **Глубина дверного короба:** 105 мм
- **Наполнитель:** пенополистирол
- **Уплотнитель:** 3 контура уплотнителя из вспененной резины
- **Ручка:** раздельная; цвет - чёрный
- **Глазок:** широкого обзора; цвет - чёрный
- **Петли:** 2 шт., наружные, открывание 180°
- **Основной замок:** цилиндрический KALE, IV (наивысший) класс взломостойкости; **диаметр ригелей:** 16 мм
- **Дополнительный замок:** сувальдный KALE, IV (наивысший) класс взломостойкости, дополнительная защита от высверливания: две пластины из высоколегированной стали с обеих сторон замка; **диаметр ригелей:** 16 мм
- **Накладки:** врезная броненакладка основного замка, декоративная дополнительного замка; цвет - чёрный
- **Независимая ночная задвижка**
- **Регулировка прижима притвора:** металлический эксцентрик для защёлки на основном замке
- **Противосъём:** штыри, 3 шт.
- **Размеры:** 860x2050 мм, 960x2050 мм

- **Покрытие эмаль**

- **3 контура уплотнителя**

- **2 разносистемных замка KALE наивысшего класса взломостойкости**

«Рекомендация МВД России по выбору и применению замков Р78.36.017-2010»

- **1 класс по шумоизоляции и теплоизоляции**

по ГОСТ 31173-2016 п. 4.1.3, сертификат № РОСС RU.АФ01.Н00174

ФЕНИКС царга

Полотно 10,5 см



- **Внешнее покрытие:** фрезерованная МДФ-панель 10 мм
- **Внутреннее покрытие:** царговая МДФ-панель 22 мм, вставки из глянцевого стекла Лакобель
- **Экошпон**
- **Толщина дверного полотна:** 105 мм
- **Глубина дверного короба:** 105 мм
- **Наполнитель:** пенополистирол
- **Уплотнитель:** 3 контура уплотнителя из вспененной резины
- **Ручка:** раздельная; цвет - хром
- **Глазок:** широкого обзора; цвет - хром
- **Петли:** 2 шт., наружные, открывание 180°
- **Основной замок:** цилиндрический KALE, IV (наивысший) класс взломостойкости; **диаметр ригелей:** 16 мм
- **Дополнительный замок:** сувальдный KALE, IV (наивысший) класс взломостойкости, дополнительная защита от высверливания: две пластины из высоколегированной стали с обеих сторон замка; **диаметр ригелей:** 16 мм
- **Накладки:** врезная броненакладка основного замка, овальная накладка дополнительного замка с защитой от сквозняка; цвет - хром
- **Независимая ночная задвижка**
- **Регулировка прижима притвора:** металлический эксцентрик для защёлки на основном замке
- **Противосъём:** штыри, 3 шт.
- **Размеры:** 860x2050 мм, 960x2050 мм

- **3 контура уплотнителя**

- **2 разносистемных замка KALE наивысшего класса взломостойкости**

«Рекомендация МВД России по выбору и применению замков Р78.36.017-2010»

- **Толщина полотна 105 мм**

- **1 класс по шумоизоляции и теплоизоляции**

по ГОСТ 31173-2016 п. 4.1.3, сертификат № РОСС RU.АФ01.Н00174

Двери МДФ/МДФ

ФЕНИКС линии

Полотно 9 см



- **Внешнее покрытие:** фрезерованная МДФ-панель 10 мм
- **Внутреннее покрытие:** фрезерованная МДФ-панель 10 мм
- **Толщина дверного полотна:** 90 мм
- **Глубина дверного короба:** 105 мм
- **Наполнитель:** пенополистирол
- **Уплотнитель:** 3 контура уплотнителя из вспененной резины
- **Ручка:** раздельная; цвет - хром
- **Глазок:** широкого обзора; цвет - хром
- **Петли:** 2 шт., наружные, открывание 180°
- **Основной замок:** цилиндрический KALE, IV (наивысший) класс взломостойкости; **диаметр ригелей:** 16 мм
- **Дополнительный замок:** сувальдный KALE, IV (наивысший) класс взломостойкости, дополнительная защита от высверливания: две пластины из высоколегированной стали с обеих сторон замка; **диаметр ригелей:** 16 мм
- **Накладки:** врезная броненакладка основного замка, овальная накладка дополнительного замка с защитой от сквозняка; цвет - хром
- **Независимая ночная задвижка**
- **Регулировка прижима притвора:** металлический эксцентрик для защёлки на основном замке
- **Противосъём:** штыри, 3 шт.
- **Размеры:** 860x2050 мм, 960x2050 мм

- **3 контура уплотнителя**
- **2 разносистемных замка KALE наивысшего класса взломостойкости**
«Рекомендация МВД России по выбору и применению замков Р78.36.017-2010»
- **Толщина полотна 90 мм**
- **1 класс по шумоизоляции и теплоизоляции**
по ГОСТ 31173-2016 п. 4.1.3, сертификат № РОСС RU.АФ01.Н00174

ФЕНИКС

Полотно 9 см



- **Внешнее покрытие:** фрезерованная МДФ-панель 10 мм
- **Внутреннее покрытие:** фрезерованная МДФ-панель 6 мм
- **Толщина дверного полотна:** 90 мм
- **Глубина дверного короба:** 105 мм
- **Наполнитель:** пенополистирол
- **Уплотнитель:** 3 контура уплотнителя из вспененной резины
- **Ручка:** раздельная; цвет - хром
- **Глазок:** широкого обзора; цвет - хром
- **Петли:** 2 шт., наружные, открывание 180°
- **Основной замок:** цилиндрический KALE, IV (наивысший) класс взломостойкости; **диаметр ригелей:** 16 мм
- **Дополнительный замок:** сувальдный KALE, IV (наивысший) класс взломостойкости, дополнительная защита от высверливания: две пластины из высоколегированной стали с обеих сторон замка; **диаметр ригелей:** 16 мм
- **Накладки:** врезная броненакладка основного замка, овальная накладка дополнительного замка с защитой от сквозняка; цвет - хром
- **Независимая ночная задвижка**
- **Регулировка прижима притвора:** металлический эксцентрик для защёлки на основном замке
- **Противосъём:** штыри, 3 шт.
- **Размеры:** 860x2050 мм, 960x2050 мм

- **3 контура уплотнителя**
- **2 разносистемных замка KALE наивысшего класса взломостойкости**
«Рекомендация МВД России по выбору и применению замков Р78.36.017-2010»
- **Толщина полотна 90 мм**
- **1 класс по шумоизоляции и теплоизоляции**
по ГОСТ 31173-2016 п. 4.1.3, сертификат № РОСС RU.АФ01.Н00174

Двери МДФ/МДФ

БОСТОН царга

Полотно 9,5 см



- **Внешнее покрытие:** фрезерованная МДФ-панель 10 мм
- **Внутреннее покрытие:** царговая МДФ-панель 22 мм, вставки из сатинированного стекла Лакобель
- **Толщина дверного полотна:** 95 мм
- **Глубина дверного короба:** 90 мм
- **Наполнитель:** пенополистирол
- **Уплотнитель:** 2 контура уплотнителя из вспененной резины
- **Ручка:** раздельная; цвет - чёрный
- **Глазок:** широкого обзора; цвет - чёрный
- **Петли:** 2 шт., наружные, открывание 180°
- **Основной замок:** цилиндрический КАРАТ, IV (наивысший) класс взломостойкости; **диаметр ригелей:** 16 мм
- **Дополнительный замок:** сувальдный КАРАТ, IV (наивысший) класс взломостойкости, дополнительная защита от высверливания: две пластины из высоколегированной стали с обеих сторон замка; **диаметр ригелей:** 16 мм
- **Накладки:** врезная броненакладка основного замка, овальная накладка дополнительного замка с защитой от сквозняка; цвет - чёрный
- **Независимая ночная задвижка**
- **Регулировка прижима притвора:** металлический эксцентрик для защёлки на основном замке
- **Противосъём:** штыри, 3 шт.
- **Размеры:** 860x2050 мм, 960x2050 мм

- **2 разносистемных замка КАРАТ наивысшего класса взломостойкости**
«Рекомендация МВД России по выбору и применению замков Р78.36.017-2010»

- **Толщина полотна 95 мм**

- **Царговая МДФ-панель 22 мм**

- **1 класс по шумоизоляции и теплоизоляции**
по ГОСТ 31173-2016 п. 4.1.3, сертификат № РОСС RU.АФ01.Н00174

БОНН

Полотно 8 см



- **Внешнее покрытие:** фрезерованная МДФ-панель 10 мм
- **Внутреннее покрытие:** фрезерованная МДФ-панель 10 мм
- **Толщина дверного полотна:** 80 мм
- **Глубина дверного короба:** 90 мм
- **Наполнитель:** пенополистирол
- **Уплотнитель:** 2 контура уплотнителя из вспененной резины
- **Ручка:** раздельная; цвет - чёрный
- **Глазок:** широкого обзора; цвет - чёрный
- **Петли:** 2 шт., наружные, открывание 180°
- **Основной замок:** цилиндрический КАРАТ IV (наивысший) класс взломостойкости; **диаметр ригелей:** 16 мм
- **Дополнительный замок:** сувальдный КАРАТ, IV (наивысший) класс взломостойкости, дополнительная защита от высверливания: две пластины из высоколегированной стали с обеих сторон замка; **диаметр ригелей:** 16 мм
- **Накладки:** врезная броненакладка основного замка, овальная накладка дополнительного замка с защитой от сквозняка; цвет - чёрный
- **Независимая ночная задвижка**
- **Регулировка прижима притвора:** металлический эксцентрик для защёлки на основном замке
- **Противосъём:** штыри, 3 шт.
- **Размеры:** 860x2050 мм, 960x2050 мм

- **2 разносистемных замка КАРАТ наивысшего класса взломостойкости**
«Рекомендация МВД России по выбору и применению замков Р78.36.017-2010»

- **Толщина полотна 80 мм**

- **Фрезерованная МДФ-панель 10 мм**

- **1 класс по шумоизоляции и теплоизоляции**
по ГОСТ 31173-2016 п. 4.1.3, сертификат № РОСС RU.АФ01.Н00174

Двери МДФ/МДФ

ВЕРТИКАЛЬ

Полотно 8 см



Венге классик

Эмалит белый

- **Внешнее покрытие:** фрезерованная МДФ-панель 12 мм
- **Внутреннее покрытие:** фрезерованная МДФ-панель 10 мм
- **Толщина дверного полотна:** 80 мм
- **Глубина дверного короба:** 90 мм
- **Наполнитель:** пенополистирол
- **Уплотнитель:** 2 контура уплотнителя из вспененной резины
- **Ручка:** раздельная; цвет - чёрный
- **Глазок:** широкого обзора; цвет - чёрный
- **Петли:** 2 шт., наружные, открывание 180°
- **Основной замок:** цилиндрический КАРАТ, IV (наивысший) класс взломостойкости; диаметр ригелей: 16 мм
- **Дополнительный замок:** сувальдный КАРАТ, IV (наивысший) класс взломостойкости, дополнительная защита от высверливания: две пластины из высоколегированной стали с обеих сторон замка; диаметр ригелей: 16 мм
- **Накладки:** врезная броненакладка основного замка, овальная накладка дополнительного замка с защитой от сквозняка; цвет - чёрный
- **Независимая ночная задвижка**
- **Регулировка прижима притвора:** металлический эксцентрик для защёлки на основном замке
- **Противосъём:** штыри, 3 шт.
- **Размеры:** 860x2050 мм, 960x2050 мм

- **2 разносистемных замка КАРАТ наивысшего класса взломостойкости**
«Рекомендация МВД России по выбору и применению замков Р78.36.017-2010»

- **Толщина полотна 80 мм**

- **Фрезерованная МДФ-панель 10 мм**

- **1 класс по шумоизоляции и теплоизоляции**
по ГОСТ 31173-2016 п. 4.1.3, сертификат № РОСС RU.АФ01.Н00174

НЕВАДА

Полотно 8 см



Шпон орех мореный,
наличник черный кварц

Шпон орех грей

- **Внешнее покрытие:** гладкая МДФ-панель 10 мм
- **Внутреннее покрытие:** гладкая МДФ-панель 10 мм
- **Толщина дверного полотна:** 80 мм
- **Глубина дверного короба:** 90 мм
- **Наполнитель:** пенополистирол
- **Уплотнитель:** 2 контура уплотнителя из вспененной резины
- **Ручка:** раздельная; цвет - чёрный
- **Глазок:** широкого обзора; цвет - чёрный
- **Петли:** 2 шт., наружные, открывание 180°
- **Основной замок:** цилиндрический КАРАТ, IV (наивысший) класс взломостойкости; диаметр ригелей: 16 мм
- **Дополнительный замок:** сувальдный КАРАТ, IV (наивысший) класс взломостойкости, дополнительная защита от высверливания: две пластины из высоколегированной стали с обеих сторон замка; диаметр ригелей: 16 мм
- **Накладки:** врезная броненакладка основного замка, овальная накладка дополнительного замка с защитой от сквозняка; цвет - чёрный
- **Независимая ночная задвижка**
- **Регулировка прижима притвора:** металлический эксцентрик для защёлки на основном замке
- **Противосъём:** штыри, 3 шт.
- **Размеры:** 860x2050 мм, 960x2050 мм

- **2 разносистемных замка КАРАТ наивысшего класса взломостойкости**
«Рекомендация МВД России по выбору и применению замков Р78.36.017-2010»

- **Толщина полотна 80 мм**

- **МДФ-панель 10 мм**

- **1 класс по шумоизоляции и теплоизоляции**
по ГОСТ 31173-2016 п. 4.1.3, сертификат № РОСС RU.АФ01.Н00174

ГАРДА 2 МДФ белый софт

Полотно 7 см



- Внешнее покрытие: фрезерованная МДФ-панель 8 мм
- Внутреннее покрытие: фрезерованная МДФ-панель 10 мм
- Толщина дверного полотна: 70 мм
- Глубина дверного короба: 90 мм
- Наполнитель: пенополистирол
- Уплотнитель: 2 контура уплотнителя из вспененной резины
- Ручка: раздельная, цвет - хром
- Глазок: широкого обзора, цвет - хром
- Петли: 2 шт., наружные, открывание 180°
- Основной замок: цилиндрический RIGGER, диаметр ригелей: 14 мм
- Дополнительный замок: сувальдный RIGGER, диаметр ригелей: 14 мм
- Накладки: овальные с защитой от сквозняка; цвет - хром
- Независимая ночная задвижка
- Противосъём: штыри, 2 шт.
- Размеры: 860x2050 мм, 960x2050 мм

- 2 разносистемных замка
- Фрезерованная МДФ-панель 10 мм
- 2 контура уплотнителя
- Независимая ночная задвижка
- 1 класс по шумоизоляции и теплоизоляции по ГОСТ 31173-2016 п. 4.1.3, сертификат № РОСС RU.АФ01.Н00174

ФЕНИКС зеркало

Полотно 9 см



- Внешнее покрытие: фрезерованная МДФ-панель 10 мм
- Внутреннее покрытие: МДФ-панель 10 мм, встроенное зеркало с защитной плёнкой
- Толщина дверного полотна: 90 мм
- Глубина дверного короба: 105 мм
- Наполнитель: пенополистирол
- Уплотнитель: 3 контура уплотнителя из вспененной резины
- Ручка: раздельная; цвет - хром
- Глазок: широкого обзора; цвет - хром
- Петли: 2 шт., наружные, открывание 180°
- Основной замок: цилиндрический KALE, IV (наивысший) класс взломостойкости; диаметр ригелей: 16 мм
- Дополнительный замок: сувальдный KALE, IV (наивысший) класс взломостойкости, дополнительная защита от высверливания: две пластины из высоколегированной стали с обеих сторон замка; диаметр ригелей: 16 мм
- Накладки: врезная броненакладка основного замка, овальная накладка дополнительного замка с защитой от сквозняка; цвет - хром
- Независимая ночная задвижка
- Регулировка прижима притвора: металлический эксцентрик для защёлки на основном замке
- Противосъём: штыри, 3 шт.
- Размеры: 860x2050 мм, 960x2050 мм

- 3 контура уплотнителя
- Зеркало с защитной плёнкой от осколков
- 2 разносистемных замка KALE наивысшего класса взломостойкости «Рекомендация МВД России по выбору и применению замков Р78.36.017-2010»
- 1 класс по шумоизоляции и теплоизоляции по ГОСТ 31173-2016 п. 4.1.3, сертификат № РОСС RU.АФ01.Н00174

Двери с зеркалом

ФЛОРИДА зеркало

Полотно 8 см



- **Внешнее покрытие:** фрезерованная МДФ-панель 12 мм
- **Внутреннее покрытие:** МДФ-панель 10 мм, накладное зеркало с защитной плёнкой и декоративной обработкой внешней кромки (фацет)
- **Толщина дверного полотна:** 80 мм
- **Глубина дверного короба:** 90 мм
- **Наполнитель:** пенополистирол
- **Уплотнитель:** 2 контура уплотнителя из вспененной резины
- **Ручка:** раздельная; цвет - чёрный
- **Глазок:** широкого обзора; цвет - чёрный
- **Петли:** 2 шт., наружные, открывание 180°
- **Основной замок:** цилиндрический КАРАТ, IV (наивысший) класс взломостойкости; **диаметр ригелей:** 16 мм
- **Дополнительный замок:** сувальдный КАРАТ, IV (наивысший) класс взломостойкости, дополнительная защита от высверливания: две пластины из высоколегированной стали с обеих сторон замка; **диаметр ригелей:** 16 мм
- **Накладки:** врезная броненакладка основного замка, овальная накладка дополнительного замка с защитой от сквозняка; цвет - чёрный
- **Независимая ночная задвижка**
- **Регулировка прижима притвора:** металлический эксцентрик для защёлки на основном замке
- **Противосъём:** штыри, 3 шт.
- **Размеры:** 860x2050 мм, 960x2050 мм

- **Декоративная обработка внешней кромки зеркала**
 - МДФ-панель 10 мм
- **2 разносистемных замка КАРАТ наивысшего класса взломостойкости**
«Рекомендация МВД России по выбору и применению замков Р78.36.017-2010»
- **1 класс по шумоизоляции и теплоизоляции**
по ГОСТ 31173-2016 п. 4.1.3, сертификат № РОСС RU.АФ01.Н00174

9 см серебро зеркало

Полотно 9 см



- **Внешнее покрытие:** атмосферостойкое порошково-полимерное «Антик серебро»
- **Внутреннее покрытие:** МДФ-панель 10 мм, встроенное зеркало с защитной плёнкой
- **Толщина дверного полотна:** 90 мм
- **Глубина дверного короба:** 128 мм
- **Наполнитель:** пенополистирол
- **Уплотнитель:** 3 контура уплотнителя из вспененной резины (2 на полотне, 1 на коробе)
- **Ручка:** раздельная; цвет - хром
- **Глазок:** широкого обзора; цвет - хром
- **Петли:** 3 шт., наружные, открывание 180°
- **Основной замок:** цилиндрический КАРАТ, IV (наивысший) класс взломостойкости; **диаметр ригелей:** 16 мм
- **Дополнительный замок:** сувальдный КАРАТ, IV (наивысший) класс взломостойкости, дополнительная защита от высверливания: две пластины из высоколегированной стали с обеих сторон замка; **диаметр ригелей:** 16 мм
- **Накладки:** овальные с защитой от сквозняка; цвет - хром
- **Независимая ночная задвижка**
- **Регулировка прижима притвора:** металлический эксцентрик для защёлки на основном замке
- **Противосъём:** штыри, 3 шт.
- **Размеры:** 860x2050 мм, 960x2050 мм

- **3 контура уплотнителя**
- **Зеркало с защитной плёнкой от осколков**
- **2 разносистемных замка КАРАТ наивысшего класса взломостойкости**
«Рекомендация МВД России по выбору и применению замков Р78.36.017-2010»
- **1 класс по шумоизоляции и теплоизоляции**
по ГОСТ 31173-2016 п. 4.1.3, сертификат № РОСС RU.АФ01.Н00174

Двери с зеркалом

7,5 см ГАРДА серебро зеркало фацет

Полотно 7,5 см



- **Внешнее покрытие:** атмосферостойкое порошково-полимерное «Антик серебро»
- **Внутреннее покрытие:** фрезерованная МДФ-панель 12 мм, накладное зеркало с защитной плёнкой и декоративной обработкой внешней кромки (фацет)
- **Толщина дверного полотна:** 75 мм
- **Глубина дверного короба:** 105 мм
- **Наполнитель:** пенополистирол
- **Уплотнитель:** 2 контура уплотнителя из вспененной резины
- **Ручка:** раздельная; цвет - хром
- **Глазок:** широкого обзора; цвет - хром
- **Петли:** 2 шт., наружные, открывание 180°
- **Основной замок:** цилиндровый КАРАТ, IV (наивысший) класс взломостойкости; **диаметр ригелей:** 16 мм
- **Дополнительный замок:** сувальдный КАРАТ, IV (наивысший) класс взломостойкости, дополнительная защита от высверливания: две пластины из высоколегированной стали с обеих сторон замка; **диаметр ригелей:** 16 мм
- **Накладки:** овальные, с защитой от сквозняка; цвет - хром
- **Независимая ночная задвижка**
- **Регулировка прижима притвора:** металлический эксцентрик для защёлки на основном замке
- **Противосъём:** штыри, 3 шт.
- **Размеры:** 860x2050 мм, 960x2050 мм

- **Декоративная обработка внешней кромки зеркала**
- **2 разносистемных замка КАРАТ наивысшего класса взломостойкости**
«Рекомендация МВД России по выбору и применению замков Р78.36.017-2010»
 - **Фрезерованная МДФ-панель 12 мм**
- **Эксцентрик для регулировки прилегания полотна к дверному коробу**
 - **1 класс по шумоизоляции и теплоизоляции**
по ГОСТ 31173-2016 п. 4.1.3, сертификат № РОСС RU.АФ01.Н00174

ГАРДА серебро зеркало

Полотно 6 см



- **Внешнее покрытие:** атмосферостойкое порошково-полимерное «Антик серебро»
- **Внутреннее покрытие:** МДФ-панель 10 мм, встроенное зеркало с защитной плёнкой
- **Толщина дверного полотна:** 60 мм
- **Глубина дверного короба:** 90 мм
- **Наполнитель:** пенополистирол
- **Уплотнитель:** 2 контура уплотнителя из вспененной резины
- **Ручка:** раздельная; цвет - хром
- **Глазок:** широкого обзора, цвет - хром
- **Петли:** 2 шт., наружные, открывание 180°
- **Основной замок:** цилиндровый RIGGER, **диаметр ригелей:** 14 мм
- **Дополнительный замок:** сувальдный RIGGER, **диаметр ригелей:** 14 мм
- **Накладки:** овальные с защитой от сквозняка; цвет - хром
- **Независимая ночная задвижка**
- **Противосъём:** штыри, 2 шт.
- **Размеры:** 860x2050 мм, 960x2050 мм

- **Зеркало с защитной плёнкой от осколков**
 - **2 разносистемных замка**
 - **МДФ-панель 10 мм**
 - **Независимая ночная задвижка**
- **1 класс по шумоизоляции и теплоизоляции**
по ГОСТ 31173-2016 п. 4.1.3, сертификат № РОСС RU.АФ01.Н00174

AMPIR

Полотно 6 см

Белый ясень



- **Внешнее покрытие:** атмосферостойкое порошково-полимерное «Медный антик»
- **Внутреннее покрытие:** фрезерованная МДФ-панель 10 мм, встроенное зеркало с защитной плёнкой
- **Толщина дверного полотна:** 60 мм
- **Глубина дверного короба:** 90 мм
- **Наполнитель:** пенополистирол
- **Уплотнитель:** 2 контура уплотнителя из вспененной резины
- **Ручка:** раздельная; цвет - хром
- **Глазок:** широкого обзора, цвет - хром
- **Петли:** 2 шт., наружные, открывание 180°
- **Основной замок:** цилиндрический RIGGER, диаметр ригелей: 14 мм
- **Дополнительный замок:** сувальдный RIGGER, диаметр ригелей: 14 мм
- **Накладки:** овальные с защитой от сквозняка; цвет - хром
- **Независимая ночная задвижка**
- **Противосъём:** штыри, 2 шт.
- **Размеры:** 860x2050 мм, 960x2050 мм

- **Зеркало с защитной плёнкой от осколков**
 - 2 разносистемных замка
 - Фрезерованная МДФ-панель 10 мм
 - Независимая ночная задвижка
- **1 класс по шумоизоляции и теплоизоляции**
по ГОСТ 31173-2016 п. 4.1.3, сертификат № РОСС RU.АФ01.Н00174

9 см антик серебро царга

Полотно 9 см

Бетон снежный



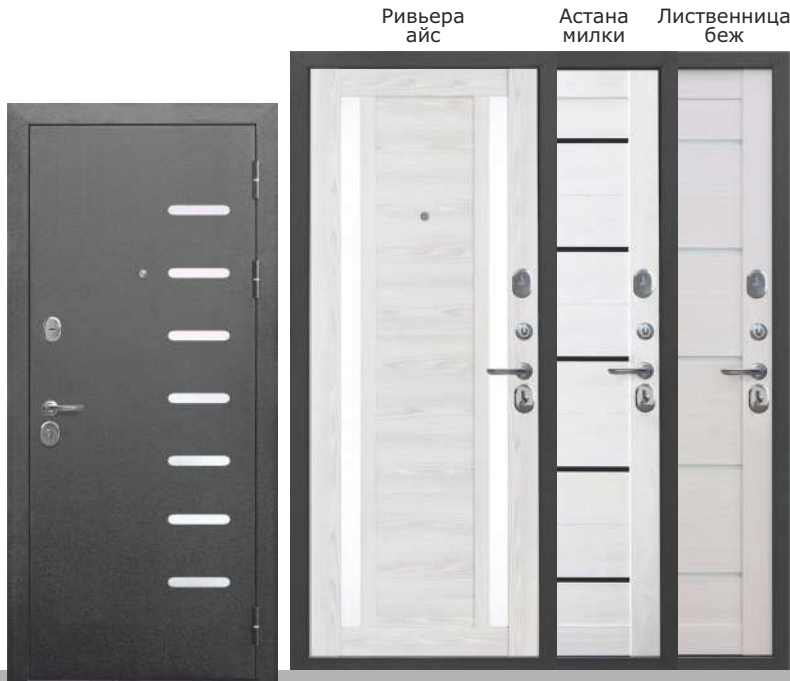
- **Внешнее покрытие:** атмосферостойкое порошково-полимерное «Антик серебро»
- **Внутреннее покрытие:** царговая МДФ-панель 22 мм, вставки из стекла Лакобель
- **Толщина дверного полотна:** 90 мм
- **Глубина дверного короба:** 128 мм
- **Наполнитель:** пенополистирол
- **Уплотнитель:** 3 контура уплотнителя из вспененной резины (2 на полотне, 1 на коробе)
- **Ручка:** раздельная; цвет - хром
- **Глазок:** широкого обзора; цвет - хром
- **Петли:** 3 шт., наружные, открывание 180°
- **Основной замок:** цилиндрический КАРАТ, IV (наивысший) класс взломостойкости; диаметр ригелей: 16 мм
- **Дополнительный замок:** сувальдный КАРАТ, IV (наивысший) класс взломостойкости, дополнительная защита от высверливания: две пластины из высоколегированной стали с обеих сторон замка; диаметр ригелей: 16 мм
- **Накладки:** овальные с защитой от сквозняка; цвет - хром
- **Независимая ночная задвижка**
- **Регулировка прижима притвора:** металлический эксцентрик для защёлки на основном замке
- **Противосъём:** штыри, 3 шт.
- **Размеры:** 860x2050 мм, 960x2050 мм

- **3 контура уплотнителя**
- **Толщина полотна 90 мм**
- **2 разносистемных замка КАРАТ наивысшего класса взломостойкости**
«Рекомендация МВД России по выбору и применению замков Р78.36.017-2010»
- **1 класс по шумоизоляции и теплоизоляции**
по ГОСТ 31173-2016 п. 4.1.3, сертификат № РОСС RU.АФ01.Н00174

Двери металл/МДФ

9 см антик серебро царга

Полотно 9 см



- **Внешнее покрытие:** атмосферостойкое порошково-полимерное «Антик серебро»
- **Внутреннее покрытие:** царговая МДФ-панель 22 мм, вставки: Ривьера айс - из сатинированного зеркала; Астана милки, Лиственница беж - из стекла Лакобель
- **Экошпон**
- **Толщина дверного полотна:** 90 мм
- **Глубина дверного короба:** 128 мм
- **Наполнитель:** пенополистирол
- **Уплотнитель:** 3 контура уплотнителя из вспененной резины (2 на полотне, 1 на коробе)
- **Ручка:** раздельная; цвет - хром
- **Глазок:** широкого обзора; цвет - хром
- **Петли:** 3 шт., наружные, открывание 180°
- **Основной замок:** цилиндрический КАРАТ, IV (наивысший) класс взломостойкости; **диаметр ригелей:** 16 мм
- **Дополнительный замок:** сувальдный КАРАТ, IV (наивысший) класс взломостойкости, дополнительная защита от высверливания: две пластины из высоколегированной стали с обеих сторон замка; **диаметр ригелей:** 16 мм
- **Накладки:** овальные с защитой от сквозняка; цвет - хром
- **Независимая ночная задвижка**
- **Регулировка прижима притвора:** металлический эксцентрик для защёлки на основном замке
- **Противосъём:** штыри, 3 шт.
- **Размеры:** 860x2050 мм, 960x2050 мм

- **3 контура уплотнителя**
- **Толщина полотна 90 мм**
- **2 разносистемных замка КАРАТ наивысшего класса взломостойкости**
«Рекомендация МВД России по выбору и применению замков Р78.36.017-2010»
- **1 класс по шумоизоляции и теплоизоляции**
по ГОСТ 31173-2016 п. 4.1.3, сертификат № РОСС RU.АФ01.Н00174

9 см антик серебро

Полотно 9 см



- **Внешнее покрытие:** атмосферостойкое порошково-полимерное «Антик серебро»
- **Внутреннее покрытие:** фрезерованная МДФ-панель 10 мм
- **Толщина дверного полотна:** 90 мм
- **Глубина дверного короба:** 128 мм
- **Наполнитель:** пенополистирол
- **Уплотнитель:** 3 контура уплотнителя из вспененной резины (2 на полотне, 1 на коробе)
- **Ручка:** раздельная; цвет - хром
- **Глазок:** широкого обзора; цвет - хром
- **Петли:** 3 шт., наружные, открывание 180°
- **Основной замок:** цилиндрический КАРАТ, IV (наивысший) класс взломостойкости; **диаметр ригелей:** 16 мм
- **Дополнительный замок:** сувальдный КАРАТ, IV (наивысший) класс взломостойкости, дополнительная защита от высверливания: две пластины из высоколегированной стали с обеих сторон замка; **диаметр ригелей:** 16 мм
- **Накладки:** овальные с защитой от сквозняка; цвет - хром
- **Независимая ночная задвижка**
- **Регулировка прижима притвора:** металлический эксцентрик для защёлки на основном замке
- **Противосъём:** штыри, 3 шт.
- **Размеры:** 860x2050 мм, 960x2050 мм

- **3 контура уплотнителя**
- **Толщина полотна 90 мм**
- **2 разносистемных замка КАРАТ наивысшего класса взломостойкости**
«Рекомендация МВД России по выбору и применению замков Р78.36.017-2010»
- **1 класс по шумоизоляции и теплоизоляции**
по ГОСТ 31173-2016 п. 4.1.3, сертификат № РОСС RU.АФ01.Н00174

Двери металл/МДФ

9 см медный антик

Полотно 9 см

Тёмный кипарис

Белый ясень



- **Внешнее покрытие:** атмосферостойкое порошково-полимерное «Медный антик»
- **Внутреннее покрытие:** фрезерованная МДФ-панель 10 мм
- **Толщина дверного полотна:** 90 мм
- **Глубина дверного короба:** 128 мм
- **Наполнитель:** пенополистирол
- **Уплотнитель:** 3 контура уплотнителя из вспененной резины (2 на полотне, 1 на коробе)
- **Ручка:** раздельная; цвет - хром
- **Глазок:** широкого обзора; цвет - хром
- **Петли:** 3 шт., наружные, открывание 180°
- **Основной замок:** цилиндрический КАРАТ, IV (наивысший) класс взломостойкости; **диаметр ригелей:** 16 мм
- **Дополнительный замок:** сувальдный КАРАТ, IV (наивысший) класс взломостойкости, дополнительная защита от высверливания: две пластины из высоколегированной стали с обеих сторон замка; **диаметр ригелей:** 16 мм
- **Накладки:** овальные с защитой от сквозняка; цвет - хром
- **Независимая ночная задвижка**
- **Регулировка прижима притвора:** металлический эксцентрик для защёлки на основном замке
- **Противосъём:** штыри, 3 шт.
- **Размеры:** 860x2050 мм, 960x2050 мм

- **3 контура уплотнителя**
- **Толщина полотна 90 мм**
- **2 разносистемных замка КАРАТ наивысшего класса взломостойкости**
«Рекомендация МВД России по выбору и применению замков Р78.36.017-2010»
- **1 класс по шумоизоляции и теплоизоляции**
по ГОСТ 31173-2016 п. 4.1.3, сертификат № РОСС RU.АФ01.Н00174

7,5 см ГАРДА серебро царга

Полотно 7,5 см

Астана милки



- **Внешнее покрытие:** атмосферостойкое порошково-полимерное «Антик серебро»
- **Внутреннее покрытие:** царговая МДФ-панель 22 мм, вставки из глянцевого стекла Лакобель
- **Толщина дверного полотна:** 75 мм
- **Глубина дверного короба:** 105 мм
- **Наполнитель:** пенополистирол
- **Уплотнитель:** 2 контура уплотнителя из вспененной резины
- **Ручка:** раздельная; цвет - хром
- **Глазок:** широкого обзора; цвет - хром
- **Петли:** 2 шт., наружные, открывание 180°
- **Основной замок:** цилиндрический КАРАТ, IV (наивысший) класс взломостойкости; **диаметр ригелей:** 16 мм
- **Дополнительный замок:** сувальдный КАРАТ, IV (наивысший) класс взломостойкости, дополнительная защита от высверливания: две пластины из высоколегированной стали с обеих сторон замка; **диаметр ригелей:** 16 мм
- **Накладки:** овальные с защитой от сквозняка; цвет - хром
- **Независимая ночная задвижка**
- **Регулировка прижима притвора:** металлический эксцентрик для защёлки на основном замке
- **Противосъём:** штыри, 3 шт.
- **Размеры:** 860x2050 мм, 960x2050 мм

- **2 разносистемных замка KALE наивысшего класса взломостойкости**
«Рекомендация МВД России по выбору и применению замков Р78.36.017-2010»
- **Царговая МДФ-панель 22 мм, покрытие экошпон**
- **Эксцентрик для регулировки прилегания полотна к дверному коробу**
- **1 класс по шумоизоляции и теплоизоляции**
по ГОСТ 31173-2016 п. 4.1.3, сертификат № РОСС RU.АФ01.Н00174

Двери металл/МДФ

7,5 см ГАРДА серебро

Полотно 7,5 см

Велюр белый софт



- **Внешнее покрытие:** атмосферостойкое порошково-полимерное «Антик серебро»
- **Внутреннее покрытие:** фрезерованная МДФ-панель 10 мм
- **Толщина дверного полотна:** 75 мм
- **Глубина дверного короба:** 105 мм
- **Наполнитель:** пенополистирол
- **Уплотнитель:** 2 контура уплотнителя из вспененной резины
- **Ручка:** раздельная; цвет - хром
- **Глазок:** широкого обзора; цвет - хром
- **Петли:** 2 шт., наружные, открывание 180°
- **Основной замок:** цилиндровый КАРАТ, IV (наивысший) класс взломостойкости; **диаметр ригелей:** 16 мм
- **Дополнительный замок:** сувальдный КАРАТ, IV (наивысший) класс взломостойкости, дополнительная защита от высверливания: две пластины из высоколегированной стали с обеих сторон замка; **диаметр ригелей:** 16 мм
- **Накладки:** овальные с защитой от сквозняка; цвет - хром
- **Независимая ночная задвижка**
- **Регулировка прижима притвора:** металлический эксцентрик для защёлки на основном замке
- **Противосъём:** штыри, 3 шт.
- **Размеры:** 860x2050 мм, 960x2050 мм

- **2 разносистемных замка КАРАТ наивысшего класса взломостойкости**
«Рекомендация МВД России по выбору и применению замков Р78.36.017-2010»
 - **Фрезерованная МДФ-панель 10 мм**
- **Эксцентрик для регулировки прилегания полотна к дверному коробу**
 - **1 класс по шумоизоляции и теплоизоляции**
по ГОСТ 31173-2016 п. 4.1.3, сертификат № РОСС RU.АФ01.Н00174

7,5 см ГАРДА серебро

Полотно 7,5 см

Тёмный кипарис

Белый ясень



- **Внешнее покрытие:** атмосферостойкое порошково-полимерное «Антик серебро»
- **Внутреннее покрытие:** фрезерованная МДФ-панель 8 мм
- **Толщина дверного полотна:** 75 мм
- **Глубина дверного короба:** 105 мм
- **Наполнитель:** пенополистирол
- **Уплотнитель:** 2 контура уплотнителя из вспененной резины
- **Ручка:** раздельная; цвет - хром
- **Глазок:** широкого обзора; цвет - хром
- **Петли:** 2 шт., наружные, открывание 180°
- **Основной замок:** цилиндровый КАРАТ, IV (наивысший) класс взломостойкости; **диаметр ригелей:** 16 мм
- **Дополнительный замок:** сувальдный КАРАТ, IV (наивысший) класс взломостойкости, дополнительная защита от высверливания: две пластины из высоколегированной стали с обеих сторон замка; **диаметр ригелей:** 16 мм
- **Накладки:** овальные с защитой от сквозняка; цвет - хром
- **Независимая ночная задвижка**
- **Регулировка прижима притвора:** металлический эксцентрик для защёлки на основном замке
- **Противосъём:** штыри, 3 шт.
- **Размеры:** 860x2050 мм, 960x2050 мм

- **2 разносистемных замка КАРАТ наивысшего класса взломостойкости**
«Рекомендация МВД России по выбору и применению замков Р78.36.017-2010»
 - **Фрезерованная МДФ-панель 8 мм**
- **Эксцентрик для регулировки прилегания полотна к дверному коробу**
 - **1 класс по шумоизоляции и теплоизоляции**
по ГОСТ 31173-2016 п. 4.1.3, сертификат № РОСС RU.АФ01.Н00174

Двери металл/МДФ

7,5 см ГАРДА муар царга

Полотно 7,5 см

Лиственница беж Тёмный кипарис



- **Внешнее покрытие:** атмосферостойкое порошково-полимерное «Чёрный муар»
- **Внутреннее покрытие:** царговая МДФ-панель 22 мм, вставки из глянцевого стекла Лакобель
- **Экошпон**
- **Толщина дверного полотна:** 75 мм
- **Глубина дверного короба:** 105 мм
- **Наполнитель:** пенополистирол
- **Уплотнитель:** 2 контура уплотнителя из вспененной резины
- **Ручка:** раздельная; цвет - хром
- **Глазок:** широкого обзора; цвет - хром
- **Петли:** 2 шт., наружные, открывание 180°
- **Основной замок:** цилиндрический KALE, IV (наивысший) класс взломостойкости; **диаметр ригелей:** 16 мм
- **Дополнительный замок:** сувальдный KALE, IV (наивысший) класс взломостойкости, дополнительная защита от высверливания: две пластины из высоколегированной стали с обеих сторон замка; **диаметр ригелей:** 16 мм
- **Накладки:** овальные с защитой от сквозняка; цвет - хром
- **Независимая ночная задвижка**
- **Регулировка прижима притвора:** металлический эксцентрик для защёлки на основном замке
- **Противосъём:** штыри, 3 шт.
- **Размеры:** 860x2050 мм, 960x2050 мм

- **2 разносистемных замка KALE наивысшего класса взломостойкости**
«Рекомендация МВД России по выбору и применению замков Р78.36.017-2010»
- **Царговая МДФ-панель 22 мм, покрытие экошпон**
- **Эксцентрик для регулировки прилегания полотна к дверному коробу**
- **1 класс по шумоизоляции и теплоизоляции**
по ГОСТ 31173-2016 п. 4.1.3, сертификат № РОСС RU.АФ01.Н00174

ГАРДА муар

Полотно 6 см

Венге Белый ясень



- **Внешнее покрытие:** атмосферостойкое порошково-полимерное «Чёрный муар»
- **Внутреннее покрытие:** фрезерованная МДФ-панель 6 мм
- **Толщина дверного полотна:** 60 мм
- **Глубина дверного короба:** 90 мм
- **Наполнитель:** пенополистирол
- **Уплотнитель:** 2 контура уплотнителя из вспененной резины
- **Ручка:** раздельная; цвет - хром
- **Глазок:** широкого обзора, цвет - хром
- **Петли:** 2 шт., наружные, открывание 180°
- **Основной замок:** цилиндрический RIGGER, **диаметр ригелей:** 14 мм
- **Дополнительный замок:** сувальдный RIGGER, **диаметр ригелей:** 14 мм
- **Накладки:** овальные с защитой от сквозняка; цвет - хром
- **Независимая ночная задвижка**
- **Противосъём:** штыри, 2 шт.
- **Размеры:** 860x2050 мм, 960x2050 мм

- **2 разносистемных замка**
- **Фрезерованная МДФ-панель 6 мм**
- **2 контура уплотнителя**
- **Независимая ночная задвижка**
- **1 класс по шумоизоляции и теплоизоляции**
по ГОСТ 31173-2016 п. 4.1.3, сертификат № РОСС RU.АФ01.Н00174

Двери металл/МДФ

ВНУТРЕННЕЕ
ОТКРЫВАНИЕ

ГАРДА 8 мм ВО

Полотно 6 см

Белый ясень



- **Внешнее покрытие:** атмосферостойкое порошково-полимерное «Медный антик»
 - **Внутреннее покрытие:** фрезерованная МДФ-панель 6 мм
 - **Толщина дверного полотна:** 60 мм
 - **Глубина дверного короба:** 90 мм
 - **Наполнитель:** пенополистирол
 - **Уплотнитель:** 2 контура уплотнителя из вспененной резины
 - **Ручка:** раздельная; цвет - хром
 - **Глазок:** широкого обзора, цвет - хром
 - **Петли:** 2 шт., наружные, открывание 180°
 - **Основной замок:** цилиндрический RIGGER, диаметр ригелей: 14 мм
 - **Дополнительный замок:** сувальдный RIGGER, диаметр ригелей: 14 мм
 - **Накладки:** овальные с защитой от сквозняка; цвет - хром
 - **Независимая ночная задвижка**
 - **Противосъём:** штыри, 2 шт.
 - **Размеры:** 860x2050 мм, 960x2050 мм
- Световой проем 800 мм и 900 мм возможен при габаритных размерах 920x2050 мм и 1020x2050 мм – соответствует СНиП 2.09.04-87

- **2 разносистемных замка**
- **Фрезерованная МДФ-панель 6 мм**
 - 2 контура уплотнителя
 - Независимая ночная задвижка
- **1 класс по шумоизоляции и теплоизоляции**
по ГОСТ 31173-2016 п. 4.1.3, сертификат № РОСС RU.АФ01.Н00174

ГАРДА 8 мм

Полотно 6 см

Венге Белый ясень Рустикальный дуб



- **Внешнее покрытие:** атмосферостойкое порошково-полимерное «Медный антик»
- **Внутреннее покрытие:** фрезерованная МДФ-панель 6 мм
- **Толщина дверного полотна:** 60 мм
- **Глубина дверного короба:** 90 мм
- **Наполнитель:** пенополистирол
- **Уплотнитель:** 2 контура уплотнителя из вспененной резины
- **Ручка:** раздельная; цвет - хром
- **Глазок:** широкого обзора, цвет - хром
- **Петли:** 2 шт., наружные, открывание 180°
- **Основной замок:** цилиндрический RIGGER, диаметр ригелей: 14 мм
- **Дополнительный замок:** сувальдный RIGGER, диаметр ригелей: 14 мм
- **Накладки:** овальные с защитой от сквозняка; цвет - хром
- **Независимая ночная задвижка**
- **Противосъём:** штыри, 2 шт.
- **Размеры:** 860x2050 мм, 960x2050 мм

- **2 разносистемных замка**
- **Фрезерованная МДФ-панель 6 мм**
 - 2 контура уплотнителя
 - Независимая ночная задвижка
- **1 класс по шумоизоляции и теплоизоляции**
по ГОСТ 31173-2016 п. 4.1.3, сертификат № РОСС RU.АФ01.Н00174

Двери металл/МДФ

СТРОЙГОСТ 5 РФ

Полотно 4,5 см



- **Внешнее покрытие:** атмосферостойкое порошково-полимерное «Медный антик»
- **Внутреннее покрытие:** ХДФ-панель 3 мм
- **Толщина дверного полотна:** 45 мм
- **Глубина дверного короба:** 52 мм
- **Наполнитель:** пенополистирол
- **Уплотнитель:** 1 контур уплотнителя из вспененной резины
- **Ручка:** на планке
- **Глазок:** широкого обзора; цвет - хром
- **Петли:** 2 шт., наружные, открывание 180°
- **Основной замок:** цилиндрический НТО-ЛУЧ
- **Диаметр ригелей:** 14 мм
- **Противосъём:** штыри, 2 шт.
- **Размеры:** 860x2050 мм, 960x2050 мм
- **Световой проем 800 мм и 900 мм соответствует СНиП 2.09.04-87**

- **Световой проем 800 мм и 900 мм, соответствует СНиП 2.09.04-87**
 - **Наполнитель:** пенополистирол
 - **2 внешние петли, открывание на 180°**
 - **2 противосъёмных штыря**
 - **ХДФ-панель 3 мм**

ГАРДА mini

Нестандарт



- **Внешнее покрытие:** атмосферостойкое порошково-полимерное «Медный антик»
- **Внутреннее покрытие:** фрезерованная МДФ-панель 6 мм
- **Толщина дверного полотна:** 60 мм
- **Глубина дверного короба:** 90 мм
- **Наполнитель:** пенополистирол
- **Уплотнитель:** 2 контура уплотнителя из вспененной резины
- **Ручка:** раздельная; цвет - хром
- **Глазок:** широкого обзора, цвет - хром
- **Петли:** 2 шт., наружные, открывание 180°
- **Основной замок:** цилиндрический RIGGER, диаметр ригелей: 14 мм
- **Дополнительный замок:** сувальдный RIGGER, диаметр ригелей: 14 мм
- **Накладки:** овальные с защитой от сквозняка; цвет - хром
- **Независимая ночная задвижка**
- **Противосъём:** штыри, 2 шт.
- **Размеры:** 860x1800 мм, 960x1800 мм, 860x1900 мм, 960x1900 мм

- **Высота двери 1800 мм, 1900 мм**
- **Фрезерованная МДФ-панель 6 мм**
 - **2 разносистемных замка**
 - **2 контура уплотнителя**

7,5 см ГАРДА серебро

Нестандарт

Белый ясень



- **Внешнее покрытие:** атмосферостойкое порошково-полимерное «Антик серебро»
- **Внутреннее покрытие:** фрезерованная МДФ-панель 10 мм
- **Толщина дверного полотна:** 75 мм
- **Глубина дверного короба:** 105 мм
- **Наполнитель:** пенополистирол
- **Уплотнитель:** 2 контура уплотнителя из вспененной резины
- **Ручка:** раздельная; цвет - хром
- **Глазок:** широкого обзора; цвет - хром
- **Петли:** 4 шт., наружные, открывание 180°
- **Основной замок:** цилиндрический КАРАТ, IV (наивысший) класс взломостойкости; **диаметр ригелей:** 16 мм
- **Дополнительный замок:** сувальдный КАРАТ, IV (наивысший) класс взломостойкости, дополнительная защита от высверливания: две пластины из высоколегированной стали с обеих сторон замка; **диаметр ригелей:** 16 мм
- **Накладки:** овальные с защитой от сквозняка; цвет - хром
- **Независимая ночная задвижка**
- **Регулировка прижима притвора:** металлический эксцентрик для защёлки на основном замке
- **Противосъём:** штыри, 6 шт.
- **Размеры:** 1200x2050 мм, 1300x2050 мм

- **2 разносистемных замка КАРАТ наивысшего класса взломостойкости**
«Рекомендация МВД России по выбору и применению замков Р78.36.017-2010»
 - Фрезерованная МДФ-панель 10 мм
- **Эксцентрик для регулировки прижима притвора**
- **1 класс по шумоизоляции и теплоизоляции**
по ГОСТ 31173-2016 п. 4.1.3, сертификат № РОСС RU.АФ01.Н00174

9 см серебро металл/металл

Полотно 9 см



- **Внешнее и внутреннее покрытие:** атмосферостойкое порошково-полимерное «Антик серебро»
- **Толщина дверного полотна:** 90 мм
- **Глубина дверного короба:** 128 мм
- **Наполнитель:** минеральная плита
- **Уплотнитель:** 3 контура уплотнителя из вспененной резины (2 на полотне, 1 на коробе)
- **Ручка:** раздельная; цвет - хром
- **Глазок:** широкого обзора; цвет - хром
- **Петли:** 3 шт., наружные, открывание 180°
- **Основной замок:** цилиндрический КАРАТ, IV (наивысший) класс взломостойкости; **диаметр ригелей:** 16 мм
- **Дополнительный замок:** сувальдный КАРАТ, IV (наивысший) класс взломостойкости, дополнительная защита от высверливания: две пластины из высоколегированной стали с обеих сторон замка; **диаметр ригелей:** 16 мм
- **Накладки:** овальные с защитой от сквозняка; цвет - хром
- **Независимая ночная задвижка**
- **Регулировка прижима притвора:** металлический эксцентрик для защёлки на основном замке
- **Противосъём:** штыри, 3 шт.
- **Размеры:** 860x2050 мм, 960x2050 мм

- **3 контура уплотнителя**
- **Толщина полотна 90 мм**
- **2 разносистемных замка КАРАТ наивысшего класса взломостойкости**
«Рекомендация МВД России по выбору и применению замков Р78.36.017-2010»
 - **1 класс по шумоизоляции и теплоизоляции**
по ГОСТ 31173-2016 п. 4.1.3, сертификат № РОСС RU.АФ01.Н00174

Двери металл/металл

7 см ГАРДА серебро металл/металл

Полотно 7 см



- **Внешнее и внутреннее покрытие:** атмосферостойкое порошково-полимерное «Антик серебро»
- **Толщина дверного полотна:** 70 мм
- **Глубина дверного короба:** 90 мм
- **Наполнитель:** минеральная плита
- **Уплотнитель:** 2 контура уплотнителя из вспененной резины
- **Ручка:** раздельная; цвет - хром
- **Глазок:** широкого обзора; цвет - хром
- **Петли:** 2 шт., наружные, открывание 180°
- **Основной замок:** цилиндрический KAPAT, IV (наивысший) класс взломостойкости; **диаметр ригелей:** 16 мм
- **Дополнительный замок:** сувальдный KAPAT, IV (наивысший) класс взломостойкости, дополнительная защита от высверливания: две пластины из высоколегированной стали с обеих сторон замка; **диаметр ригелей:** 16 мм
- **Накладки:** овальные с защитой от сквозняка; цвет - хром
- **Независимая ночная задвижка**
- **Противосъём:** штыри, 3 шт.
- **Размеры:** 860x2050 мм, 960x2050 мм

- **Минеральная плита**
- **2 разносистемных замка KAPAT наивысшего класса взломостойкости**
«Рекомендация МВД России по выбору и применению замков P78.36.017-2010»
- **1 класс по шумоизоляции и теплоизоляции**
по ГОСТ 31173-2016 п. 4.1.3, сертификат № РОСС RU.АФ01.Н00174

ГАРДА mini металл/металл

Нестандарт



- **Внешнее и внутреннее покрытие:** атмосферостойкое порошково-полимерное «Медный антик»
- **Толщина дверного полотна:** 60 мм
- **Глубина дверного короба:** 90 мм
- **Наполнитель:** минеральная плита
- **Уплотнитель:** 2 контура уплотнителя из вспененной резины
- **Ручка:** раздельная; цвет - хром
- **Глазок:** широкого обзора; цвет - хром
- **Петли:** 2 шт., наружные, открывание 180°
- **Основной замок:** цилиндрический RIGGER, **диаметр ригелей:** 14 мм
- **Дополнительный замок:** сувальдный RIGGER, **диаметр ригелей:** 14 мм
- **Накладки:** овальные с защитой от сквозняка; цвет - хром
- **Противосъём:** штыри, 2 шт.
- **Размеры:** 860x1800 мм, 960x1800 мм, 860x1900 мм, 960x1900 мм

- **Высота двери 1800 мм, 1900 мм**
- **2 разносистемных замка**
- **2 контура уплотнителя**
- **Минеральная плита**

Двери металл/металл

ВНУТРЕННЕЕ
ОТКРЫВАНИЕ

СТРОЙГОСТ 5 РФ ВО металл/металл

Полотно 4,5 см



- **Внешнее и внутреннее покрытие:** атмосферостойкое порошково-полимерное «Медный антик»
- **Толщина дверного полотна:** 45 мм
- **Глубина дверного короба:** 63 мм
- **Наполнитель:** пенополистирол
- **Уплотнитель:** 1 контур уплотнителя из вспененной резины
- **Ручка:** на планке
- **Глазок:** широкого обзора; цвет - хром
- **Петли:** 2 шт., наружные, открывание 180°
- **Основной замок:** цилиндрический НТО-ЛУЧ
- **Диаметр ригелей:** 14 мм
- **Противосъём:** штыри, 2 шт.
- **Размеры:** 860x2050 мм, 960x2050 мм

- **Наполнитель: пенополистирол**
- 2 внешние петли, открывание на 180°
- 2 противосъёмных штыря

СТРОЙГОСТ 5 РФ металл/металл

Полотно 4,5 см



- **Внешнее и внутреннее покрытие:** атмосферостойкое порошково-полимерное «Медный антик»
- **Толщина дверного полотна:** 45 мм
- **Глубина дверного короба:** 52 мм
- **Наполнитель:** пенополистирол
- **Уплотнитель:** 1 контур уплотнителя из вспененной резины
- **Ручка:** на планке
- **Глазок:** широкого обзора; цвет - хром
- **Петли:** 2 шт., наружные, открывание 180°
- **Основной замок:** цилиндрический НТО-ЛУЧ
- **Диаметр ригелей:** 14 мм
- **Противосъём:** штыри, 2 шт.
- **Размеры:** 860x2050 мм, 960x2050 мм
- **Световой проем 800 мм и 900 мм соответствует СНиП 2.09.04-87**

- **Световой проем 800 мм и 900 мм, соответствует СНиП 2.09.04-87**
- **Наполнитель: пенополистирол**
- 2 внешние петли, открывание на 180°
- 2 противосъёмных штыря

Двери китайского производства

E40M



- **Техническая дверь**
- Толщина полотна 40 мм
- Молотковое покрытие
- Ночная задвижка

- Внешнее и внутреннее покрытие: порошково-полимерное, молотковое
- Толщина дверного полотна: 40 мм
- Наполнитель: жёсткий ячеистый гофрокартон
- Уплотнитель: 2 контура уплотнителя
- Ручка: на планке
- Глазок: широкого обзора, цвет - хром
- Петли: 2 шт., скрытые, открывание 90°
- Замок: цилиндрический
- Броненакладка
- Ночная задвижка
- Размеры: 860x2050 мм, 960x2050 мм

СТРОЙГОСТ 7-2 металл/металл 3 петли

- мин.вата
- гофрокартон



- **2 разносистемных замка**
- Толщина полотна 70 мм
- 3 петли

- Внешнее и внутреннее покрытие: атмосферостойкое порошково-полимерное «Медный антик»
- Толщина дверного полотна: 70 мм
- Наполнитель: минеральная плита, плотность 70 кг/м³ / жёсткий ячеистый гофрокартон
- Уплотнитель: 1 контур уплотнителя из вспененной резины
- Ручка: раздельная, цвет - хром
- Глазок: широкого обзора, цвет - хром
- Петли: 3 шт., наружные, открывание 180°
- Основной замок: цилиндрический АГАТ, диаметр ригелей: 18 мм
- Дополнительный замок: сувальдный АГАТ, диаметр ригелей: 18 мм
- Накладки: декоративные на оба замка, цвет - хром
- Противосъём: штыри, 3 шт.
- Размеры: 860x2050 мм, 960x2050 мм

СТРОЙГОСТ 7-2

Итальянский орех Белый клён



- **Влагостойкая меламиновая панель**
- Толщина полотна 70 мм
- Наполнитель: пенополистирол

- Внешнее покрытие: атмосферостойкое порошково-полимерное «Медный антик»
- Внутреннее покрытие: влагостойкая меламиновая панель
- Толщина дверного полотна: 70 мм
- Наполнитель: пенополистирол
- Уплотнитель: 1 контур уплотнителя из вспененной резины
- Ручка: раздельная, цвет - хром
- Глазок: широкого обзора, цвет - хром
- Петли: 2 шт., наружные, открывание 180°
- Основной замок: цилиндрический АГАТ, диаметр ригелей: 18 мм
- Дополнительный замок: сувальдный АГАТ, диаметр ригелей: 18 мм
- Накладки: декоративные на оба замка, цвет - хром
- Противосъём: штыри, 3 шт.
- Размеры: 860x2050 мм, 960x2050 мм

ЙОШКАР

Венге Золотистый дуб Ель карпатская Беленый дуб



- **2 разносистемных замка**
- МДФ-панель 8 мм
- Наполнитель: мин.плита 70 кг/м³
- 2 врезные броненакладки

- Внешнее покрытие: атмосферостойкое порошково-полимерное «Медный антик»
- Внутреннее покрытие: фрезерованная МДФ-панель 8 мм
- Толщина дверного полотна: 68 мм
- Наполнитель: минеральная плита, плотность 70 кг/м³
- Уплотнитель: 2 контура уплотнителя из вспененной резины
- Ручка: раздельная, цвет - хром
- Глазок: широкого обзора, цвет - хром
- Петли: 2 шт., наружные, открывание 180°
- Основной замок: цилиндрический Zirh Kilit(аналог KALE), диаметр ригелей: 16 мм, вылет ригелей: 35 мм
- Дополнительный замок: сувальдный Zirh Kilit(аналог KALE), диаметр ригелей: 16 мм, вылет ригелей: 35 мм
- Врезные броненакладки на оба замка
- Независимая ночная задвижка
- Противосъём: штыри, 3 шт.
- Размеры: 860x2050 мм, 960x2050 мм

Противопожарные дымогазонепроницаемые двери однопольные

- глухие ДПМ 01 EIS 60
- остекленные ДПМО 01 EIS 60 (противопожарное стекло 300x400 мм)



ДОКУМЕНТАЦИЯ

- Сертификат соответствия
- Паспорт на готовое изделие
- Двери собственного производства
- Покрытие: порошковое, атмосферостойчивое
- Наполнение дверного полотна: гипсокартон / огнестойкая минеральная вата высокой плотности
- 1-й вид уплотнителя: D-образный
- 2-й вид уплотнителя: термоактивный
- Петли: наружные с опорными подшипниками 3 шт.
- Короб: закрытый, утепленный
- Огнестойкость: 60 минут
- Дымогазонепроницаемость: 60 минут
- 1-й вид крепления: отверстия для крепления через короб
- 2-ой вид крепления: монтажные пластины
- Противосъемные ригели
- Усиление под доводчик внутри полотна и на коробе
- Фурнитура: противопожарная
- Цвет: RAL 7035 – серый, RAL 8017 - коричневый и 9016 - белый
- Стандартный размерный ряд под проемы: 800*2100, 900*2100, 1000*2100, 1100*2100

- Сертификат EIS 60
- Собственное производство
- В наличии на складе

Противопожарные дымогазонепроницаемые двери двухпольные

- глухие ДПМ 02 EIS 60
- остекленные ДПМО 02 EIS 60



ДОКУМЕНТАЦИЯ

- Сертификат соответствия
- Паспорт на готовое изделие
- Двери собственного производства
- Покрытие: порошковое, атмосферостойчивое
- Наполнение дверного полотна: гипсокартон / огнестойкая минеральная вата высокой плотности
- 1-й вид уплотнителя: D-образный
- 2-й вид уплотнителя: термоактивный
- Петли: наружные с опорными подшипниками 6 шт.
- Короб: закрытый, утепленный
- Огнестойкость: 60 минут
- Дымогазонепроницаемость: 60 минут
- 1-й вид крепления: отверстия для крепления через короб
- 2-ой вид крепления: монтажные пластины
- Противосъемные ригели
- Усиление под доводчик внутри полотна и на коробе
- Фурнитура: противопожарная
- Цвет: RAL 7035 – серый, RAL 8017 - коричневый и 9016 - белый
- Стандартный размерный ряд под проемы: 1200*2100, 1300*2100, 1400*2100, 1500*2100

- Сертификат EIS 60
- Собственное производство
- В наличии на складе

Технические двери однопольные

- глухие ДТМ-01
- остекленные ДТМО-01 (армированное стекло 300х400 мм)



- Двери собственного производства
- Покрытие: порошковое, атмосферостойчивое
- Наполнение дверного полотна: минеральная вата, усилители - гофрокартон
- Уплотнитель: D-образный
- Петли: наружные опорные с подшипниками 2 шт.
- Короб: закрытый, утепленный
- 1-й вид крепления: отверстия для крепления через короб
- 2-ой вид крепления: монтажные пластины
- Усиление под доводчик внутри полотна и на коробе
- Фурнитура: противопожарная
- Цвет: RAL 7035 – серый, RAL 8017 - коричневый и 9016 - белый
- Стандартный размерный ряд под проемы: 800*2100, 900*2100, 1000*2100, 1100*2100

- Собственное производство
- В наличии на складе

Технические двери двухпольные

- глухие ДТМ-02
- остекленные ДТМО-02 (армированное стекло 300х400 мм)



- Двери собственного производства
- Покрытие: порошковое, атмосферостойчивое
- Наполнение дверного полотна: минеральная вата, усилители - гофрокартон
- Уплотнитель: D-образный
- Петли: наружные опорные с подшипниками 4 шт.
- Короб: закрытый, утепленный
- 1-й вид крепления: отверстия для крепления через короб
- 2-ой вид крепления: монтажные пластины
- Усиление под доводчик внутри полотна и на коробе
- Фурнитура: противопожарная
- Цвет: RAL 7035 – серый, RAL 8017 - коричневый и 9016 - белый
- Стандартный размерный ряд под проемы: 1200*2100, 1300*2100, 1400*2100, 1500*2100

- Собственное производство
- В наличии на складе

Противопожарные двери нестандартного исполнения



ДОКУМЕНТАЦИЯ

- Сертификат соответствия
- Паспорт на готовое изделие

- **Огнестойкость:** 60 минут; возможно дымогазонепроницаемое исполнение
- **Тип дверного короба:** с наличником, без наличника, комбинированный
- **Замок:** врезной противопожарный
- **Ручки:** нажимного действия с огнестойким покрытием
- **1-ый вид уплотнителя:** D-образный
- **2-ой вид уплотнителя:** термоактивный
- **Наполнение:** огнестойкая минеральная вата
- **Петли:** наружные на подшипниках 2 шт.
- **Порог:** не более 14 мм, по запросу заказчика
- **Покрытие:** атмосферостойкое, полимерно-порошковое
- **Открывание:** левое/правое
- **Цвет:** окраска по шкале RAL

ВОЗМОЖНА ДОПОЛНИТЕЛЬНАЯ КОМПЛЕКТАЦИЯ:

- Изготовление дверей с остеклением до 25%
- Изготовление дверей с остеклением свыше 25%
- Установка фурнитуры «Антипаника»
- Комплектация выпадающим порогом
- Доводчик дверной
- Дополнительная петля
- Изготовление дверей нестандартного типоразмера, противопожарных люков, ворот

- **Минимальные сроки производства**

Технические двери нестандартного исполнения



- **Тип дверного короба:** с наличником, без наличника, комбинированный
- **Короб:** замкнутый, утепленный, открытый по запросу заказчика
- **Фурнитура:** противопожарная
- **Вид уплотнителя:** D-образный, 2 контура
- **Наполнение:** минеральная вата
- **Петли:** наружные на подшипниках 2 шт.
- **Покрытие:** атмосферостойкое, полимерно-порошковое
- **Открывание:** левое/правое
- **Цвет:** окраска по шкале RAL

ВОЗМОЖНА ДОПОЛНИТЕЛЬНАЯ КОМПЛЕКТАЦИЯ:

- Установка усиления под электромагнитный замок для подъездной двери
- Изготовление дверей с остеклением различной площади, в том числе с остеклением не менее 1,2 кв.м.
- Установка фурнитуры «Антипаника»
- Комплектация выпадающим порогом по требованию заказчика
- Доводчик дверной
- Дополнительная петля
- Изготовление дверей нестандартного типоразмера, технических распашных люков, ворот
- Изготовление вентиляционных решеток различных размеров и конфигураций
- Изготовление подъездных дверей в соответствии с СП для МГН

- **Минимальные сроки производства**

Технические люки



ОСНОВНЫЕ ХАРАКТЕРИСТИКИ:

- **Тип дверного короба:** с наличником, без наличника, комбинированный
- **Конструкция полотна:** однолистовой или двухлистовой
- **Замок:** врезной противопожарный
- **Ручки:** нажимного действия с огнестойким покрытием
- **Уплотнитель:** D-образный
- **Петли:** наружные на подшипниках 2 шт.
- **Покрытие:** атмосферостойкое, полимерно-порошковое
- **Открывание:** левое/правое

ВОЗМОЖНА ДОПОЛНИТЕЛЬНАЯ КОМПЛЕКТАЦИЯ:

- Цвет на выбор заказчика по шкале RAL

- Минимальные сроки производства

Противопожарные люки



ДОКУМЕНТАЦИЯ

- Сертификат соответствия
- Паспорт на готовое изделие

ОСНОВНЫЕ ХАРАКТЕРИСТИКИ:

- **Огнестойкость:** 60 минут; возможно дымогазонепроницаемое исполнение
- **Тип дверного короба:** с наличником, без наличника, комбинированный
- **Замок:** врезной противопожарный
- **Ручки:** нажимного действия с огнестойким покрытием
- **1-ый вид уплотнителя:** D-образный
- **2-ой вид уплотнителя:** термоактивный
- **Наполнение:** огнестойкая минеральная вата
- **Петли:** наружные на подшипниках 2 шт.
- **Покрытие:** атмосферостойкое, полимерно-порошковое
- **Открывание:** левое/правое
- **Цвет:** окраска по шкале RAL

ВОЗМОЖНА ДОПОЛНИТЕЛЬНАЯ КОМПЛЕКТАЦИЯ:

- Доводчик дверной
- Цвет на выбор заказчика по шкале RAL
- Изготовление люков нестандартных размеров

- Сертификат Eі60
- Минимальные сроки производства

КОЗЫРЬКИ

Защита двери от воздействия внешних природных факторов



Козырек Альфа АЛ 1000x1200 серебристый
(вылет*ширина)
Козырек Альфа АЛ 1000x1400 серебристый
(вылет*ширина)

Лёгкая и прочная конструкция. Панель из твёрдого алюминиевого композита с 100% защитой от УФ-лучей, толщина 3 мм. Стальные кронштейны и высокая плотность материала обеспечивает защиту от механических повреждений, не изменяет своих свойств при температурах от - 40°C до 120°C. Односкатный с малым изгибом. Срок эксплуатации 50 лет.



Козырек Альфа ТП 1000x1200 коричневый
(вылет*ширина)
Козырек Альфа ТП 1000x1400 коричневый
(вылет*ширина)

Лёгкая и прочная конструкция. Панель из твёрдого поликарбоната с 99% защитой от УФ-лучей, толщина 2,7 мм. Стальные кронштейны и высокая плотность материала обеспечивает защиту от механических повреждений, не изменяет своих свойств при температурах от - 40°C до 120°C. Односкатный с малым изгибом. Срок эксплуатации 50 лет.



Козырек Альфа ТП 1000x1200 белый
(вылет*ширина)
Козырек в разобранном виде К5 1200x1000 К
(ширина*вылет)

Лёгкая и прочная конструкция. Панель из прозрачного твёрдого поликарбоната, толщина 2,7 мм. Стальные кронштейны и высокая плотность материала обеспечивает защиту от механических повреждений, не изменяет своих свойств при температурах от - 40°C до 120°C. Односкатный с малым изгибом. Срок эксплуатации 50 лет.



Козырек в разобранном виде К6-В 1400x900
коричневый (ширина*вылет)

Панель из твёрдого поликарбоната с 99% защитой от УФ-лучей, толщина 2,7 мм. Стальная конструкция и высокая плотность материала обеспечивает защиту от механических повреждений, не изменяет своих свойств при температурах от - 40°C до 120°C. Форма козырька дает возможность установки на арочные двери и окна. По бокам расположены алюминиевые отливы.



Козырек в разобранном виде К6-S 1400x900
серый (ширина*вылет)
Козырек в разобранном виде К7-S 1400x1200
серый (ширина*вылет)

Панель из твёрдого прозрачного поликарбоната, толщина 2,7 мм. Стальная конструкция и высокая плотность материала обеспечивает защиту от механических повреждений, не изменяет своих свойств при температурах от - 40°C до 120°C. Форма козырька дает возможность установки на арочные двери и окна. По бокам расположены алюминиевые отливы.



Козырек в разобранном виде К8 1200x1000 Q
(ширина*вылет)
Козырек в разобранном виде К8 1500x1000 Q
(ширина*вылет)

Лёгкая и прочная конструкция. Панель из твёрдого прозрачного поликарбоната, толщина 2,7 мм. Кронштейны из нержавеющей стали и высокая плотность материала обеспечивает защиту от механических повреждений, не изменяет своих свойств при температурах от - 40°C до 120°C. Односкатный с малым изгибом.



Козырек конструктор СП-950x1200 коричневый
(вылет*ширина)
Козырек конструктор СП-950x1500 коричневый
(вылет*ширина)

Панель из сотового тёмно-коричневого полупрозрачного поликарбоната с 99% защитой от УФ-лучей, толщина 5,2 мм. Материал не изменяет своих свойств при температурах от - 40°C до 120°C. Можно использовать как навес - легко соединив несколько козырьков между собой.



Козырек конструктор ТП-1000x1200 коричневый
(вылет*ширина)
Козырек конструктор ТП-1000x1500 коричневый
(вылет*ширина)

Панель из твёрдого поликарбоната с 99% защитой от УФ-лучей, толщина 2,7 мм. Высокая плотность материала обеспечивает защиту от механических повреждений, не изменяет своих свойств при температурах от - 40°C до 120°C. Можно использовать как навес - легко соединив несколько козырьков между собой.

КОМПЛЕКТЫ КРЕПЛЕНИЙ ВЫСТАВОЧНЫХ ОБРАЗЦОВ

Крепления предназначены для оформления витрины на малой площади.
Время монтажа - до 15 минут

Держатель стендовый для двери

В комплект входят 8 держателей, выписываются поштучно для крепления 4-х дверей нужно использовать полный комплект.



Комплект креплений для 3-х и 4-х дверей

В комплект входят 8 уголков и 32 самореза, выписываются комплектом для крепления 4-х дверей нужно использовать полный комплект, для крепления 3-х дверей нужно использовать 6 уголков, предварительно разогнув их до 120°.





Все сертификаты можно посмотреть на сайте по адресу: www.ferroni-doors.ru/sert.html или отсканировав QR-код:



Производитель оставляет за собой право без предварительного уведомления вносить изменения в изделие (в том числе заменять комплектующие части), которые не ухудшают его технические характеристики, а являются результатом работ по совершенствованию его конструкции или технологии производства.

www.ferroni-doors.ru

